

# ПЛАТФОРМА ДЛЯ DATA-DRIVEN УПРАВЛЕНИЯ

AI-assistant

Dashboards

Data

Processes

Forms

Docs

# Что такое Violet

# Violet

Платформа, позволяющая гиперавтоматизировать бизнес-процессы в организации, собирать все данные о компании в одном месте, гибко настраивать уровень доступа к этим данным и полностью отказаться от процессов в Excel

Используйте готовое API, чтобы подключить интерфейс или интегрироваться

2

The image shows a composite view of the Violet platform. At the top, a navigation bar includes the Violet logo and links for 'Для кого', 'Как использовать', 'Как работает', 'Особенности', 'Тарифы', and a 'Ранний доступ' button. The main headline reads 'Автоматизируйте свои процессы' (Automate your processes), followed by the sub-headline 'Low-code платформа для автоматизации бизнес-процессов и создания бэкенда цифровых сервисов' (Low-code platform for business process automation and backend creation of digital services). A 'Ранний доступ' button is prominently displayed.

Below the headline is a screenshot of the Violet application interface. The interface features a sidebar with navigation options like 'Меню', 'Масштабирование', 'Пользователи', 'Настройка', 'Диагностика', 'Интеграция', 'Мониторинг', 'Системные администраторы', 'Диагностика', 'Интеграция', 'Мониторинг'. The main area shows a table with columns for 'Имя процесса', 'Статус', 'Дата запуска', 'Дата окончания', 'Срок выполнения', and 'Сложность'. A context menu is open over the table, showing options like 'Добавить шаблон', 'Изменить', 'Удалить шаблон', and 'Создать шаблон'.

On the right side of the screenshot, there is a list of features and benefits:

- Особенности и преимущества** (Features and advantages)
- Совместная работа** (Collaboration): Работайте с командой онлайн в едином пространстве Violet (Work with your team online in a single Violet space).
- Полноценные приложения** (Full-fledged applications): Создавайте законченные веб- и мобильные приложения без единой строчки кода (Create complete web and mobile applications without a single line of code).
- Установка на ваш сервер** (Installation on your server): Воспользуйтесь поддержкой экспорта созданных приложений для запуска на собственном сервере (Use the support for exporting created applications for running on your own server).

01

Скорость принятия управленческих решений

Вам больше не нужно ждать, пока руководители отделов и департаментов вместе с аналитиками будут собирать со всех отчеты и агрегировать их в Excel. Все актуальные данные по компании всегда у вас под рукой

02

Освобождение сотрудников от рутины

Благодаря гиперавтоматизации процессов, вашим сотрудникам больше не нужно перекладывать данные из одних файлов в другие, создавать папки и разбираться в актуальности данных

03

Достоверность данных

Данные забираются из других корпоративных систем «как есть», исключается фактор человеческой ошибки и намеренного изменения этих данных

04

Вся картина по компании всегда под рукой

В любое время можно получить ответ на любой вопрос и ответ будем самым актуальным

Замена Excel, позволяющая в одном месте собирать, хранить и редактировать данные по компании. Настраивайте гибко доступ к таблицам и базам данных, редактируйте в привычном табличном виде

## Функционал

Создавайте базы данных, таблицы и виды отображения таблиц

API для постоянного обмена данными с другими корпоративными системами

Фильтрация, сотрировка, возможность скрывать данные в виде отображения

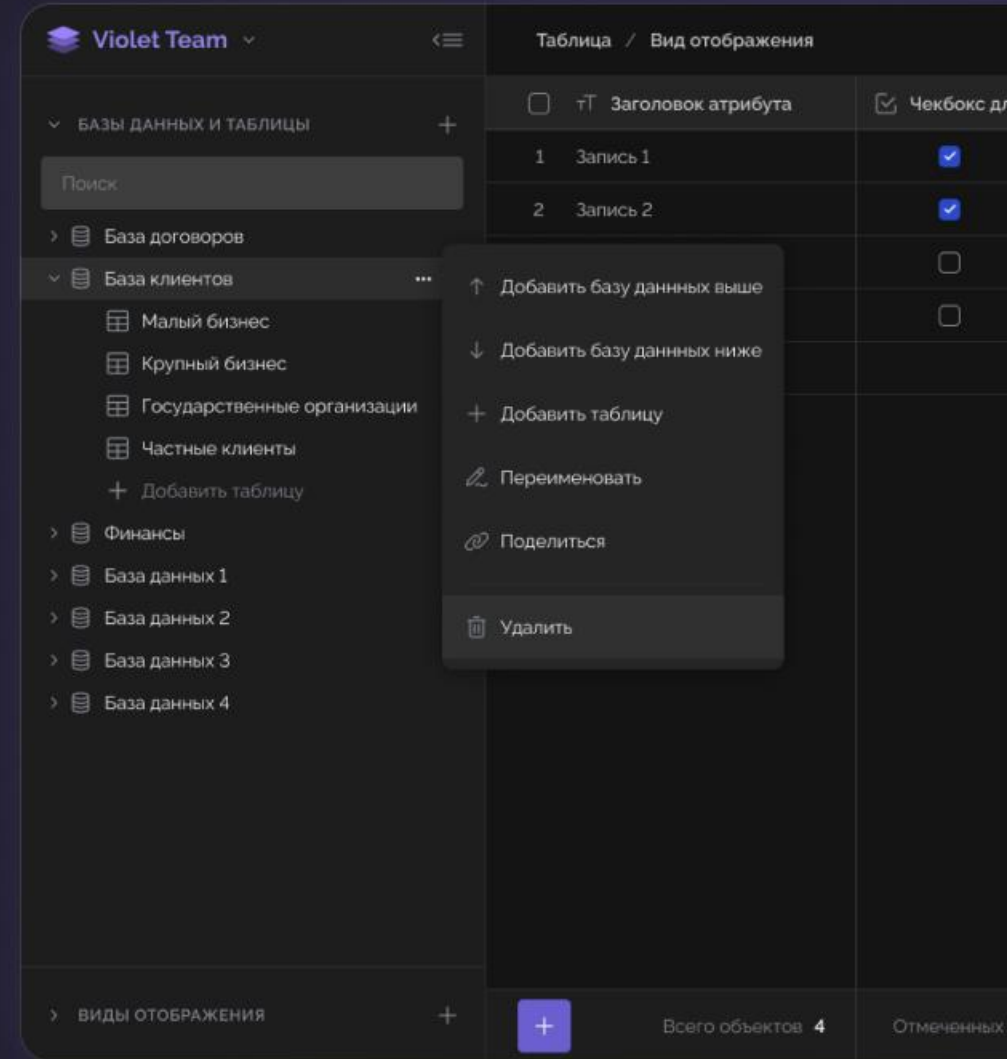
Отображение данных в виде таблицы и канбан

Типы данных: текст, число, дата, выпадающий список, процент, чекбокс, файл, формулы

Импорт/экспорт в csv и xlsx

Возможность связывать данные из одной таблицы с другой

Возможность открыть «карточку» записи для редактирования



Гибкий конструктор дашбордов на основе данных Violet с возможностью гибкой раздачи доступов к создаваемым папкам и дашбордам

## Функционал

Конструктор графиков: линейных, столбчатых, круговых, точечных, таблиц и карт

Аналитика данных от умного помощника

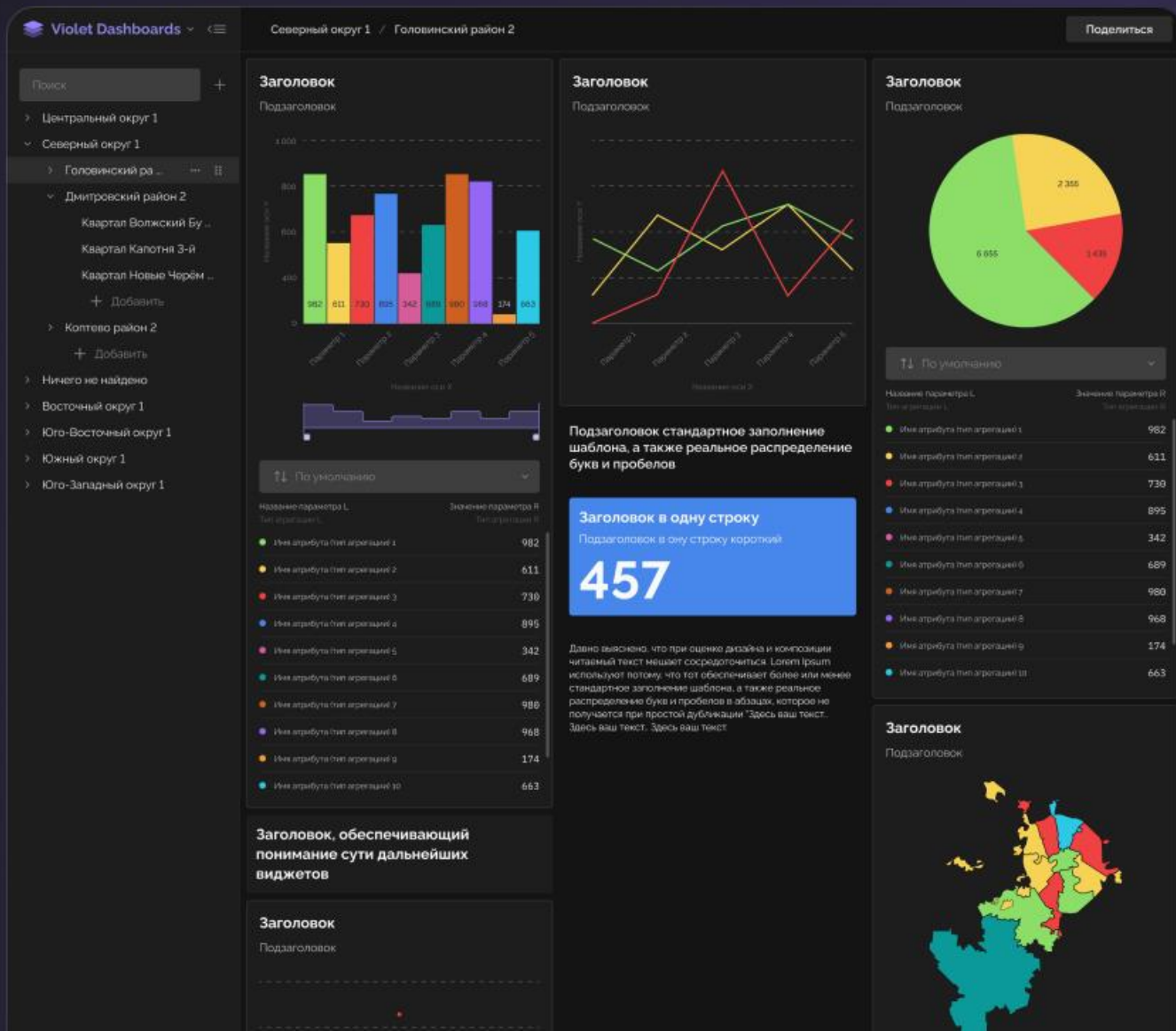
Поддержка совместного редактирования

Гибкая настройка визуализации и раскраски

Гибкие настройки к папкам и дашбордам

Построение тысяч дашбордов и десятков тысяч графиков

Множество типов агрегации



Инструмент для создания опросных форм, можно использовать для внутренних и внешних процессов. Сбор данных от внешних респондентов, опросы сотрудников: 360, eNPS, создание заявок на выдачу оборудования/отпуска/компенсации

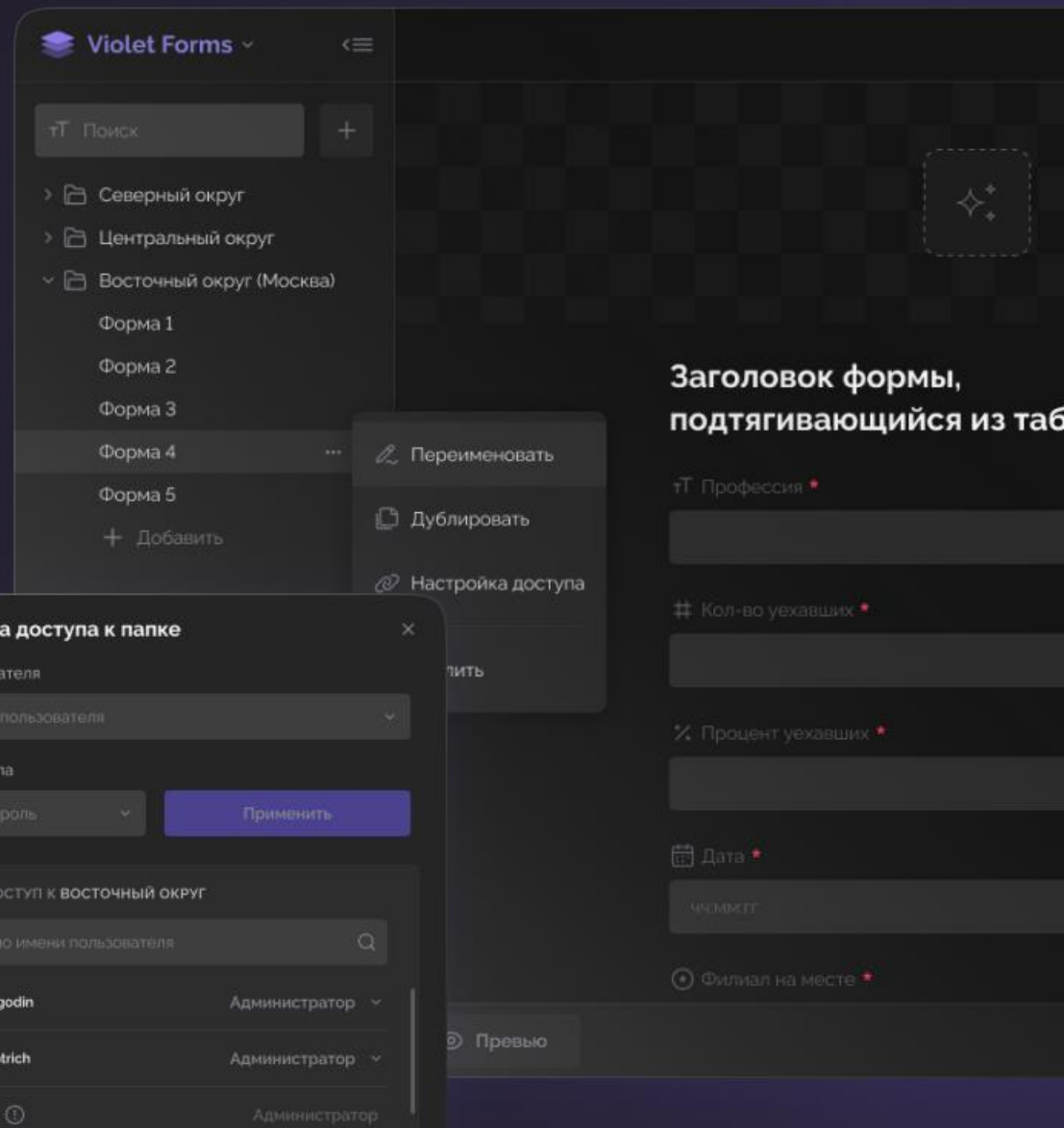
## Функционал

Создание папок и опросных форм внутри них

Привязка к таблице в Database

Возможность настроить список полей

Заполнение формы по ссылке внешними респондентами



Умный помощник (ваш корпоративный аналог Chat GPT), который всегда знает ответы на все вопросы, обладает всеми данными о компании и способен в моменте строить графики, ставить задачи и поручения вашим сотрудникам

## Функционал

Голосовые и текстовые сообщения

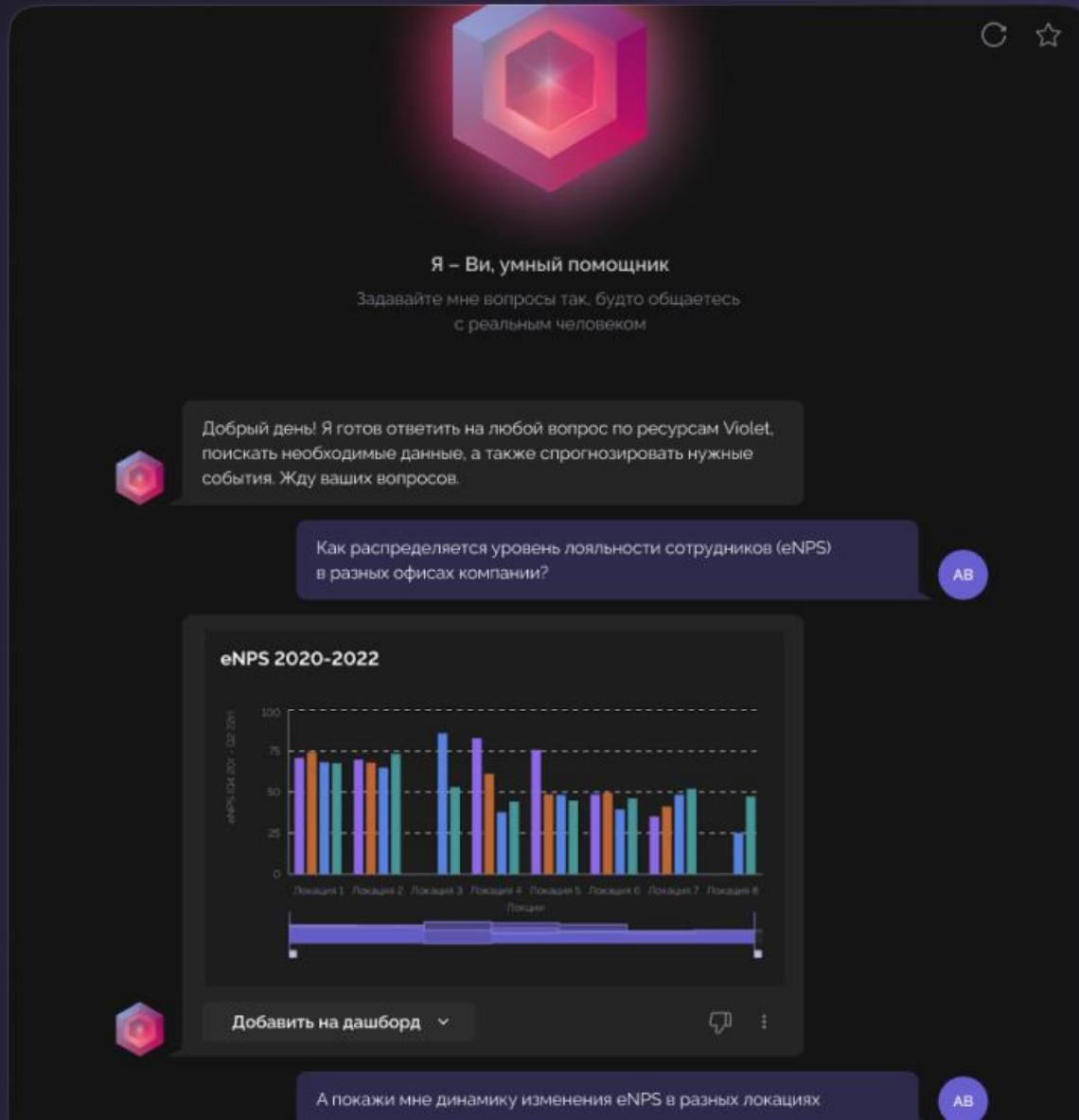
Построение графиков, возможность сохранить понравившиеся

Настройка доступов к данным, он будет отвечать только по тем данным, доступ к которым имеет сотрудник

Помнит контекст, умеет делать расчеты и строить прогнозы

Избранные темы

Мобильное приложение

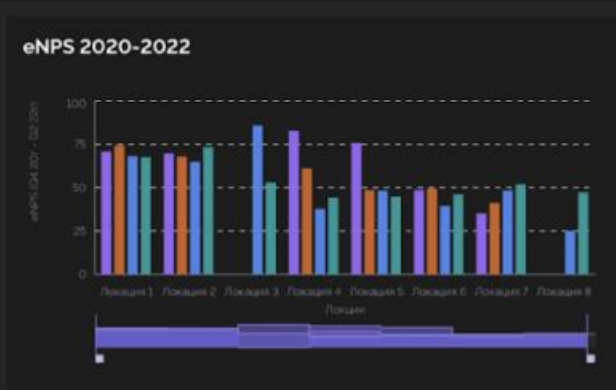


Я – Ви, умный помощник  
Задавайте мне вопросы так, будто общаетесь с реальным человеком

Добрый день! Я готов ответить на любой вопрос по ресурсам Violet, поискать необходимые данные, а также спрогнозировать нужные события. Жду ваших вопросов.

Как распределяется уровень лояльности сотрудников (eNPS) в разных офисах компании?

**eNPS 2020-2022**



Локация	2020	2021	2022
Локация 1	70	65	60
Локация 2	65	60	55
Локация 3	60	55	50
Локация 4	85	80	75
Локация 5	75	70	65
Локация 6	50	45	40
Локация 7	45	40	35
Локация 8	55	50	45

Добавить на дашборд

А покажи мне динамику изменения eNPS в разных локациях

Сервис КЭДО для подписания внутренних документов с возможностью гибкой настройки цепочек подписей и согласований, а также автоматизировать процесс

## Функционал

Профиль сотрудника

Интеграция с Госключ

Оргструктура со связями

Гибкая ролевая система

Настройка маршрутов «в ручную» и через Processes

Центр уведомлений

Мобильное приложение

Отпуск [№915651] **ПОДПИСАНИЕ**

Заявления на отпуск ▶ Трубникова Татьяна Николаевна ▶ 915651

Табельный №1717851



Трубникова Татьяна Николаевна

Юр. лицо АО "РТЛАБС"

Дата создания заявки 12.07.2024

Продолжительность 12.07.2024 - 17.07.2024 (5 дней)

Остаток дней отпуска 12

### ДОКУМЕНТЫ



**Заявление на отпуск**  
(345 Кб) 09.01.2023, 14:20



Согласовано: 👤 2/2



**Приказ о предоставлении отпуска**  
(345 Кб) 09.01.2023, 14:20



**Подписать**

### МАРШРУТ ЗАЯВКИ



Подача заявления на отпуск 10.07.2024, 14:20



Трубникова Татьяна



Заявка согласована руководителем 10.07.2024, 14:20



Инструмент для создания цепочек втоматизации как внутри Violet, так и используя сторонние корпоративные сервисы

## Функционал

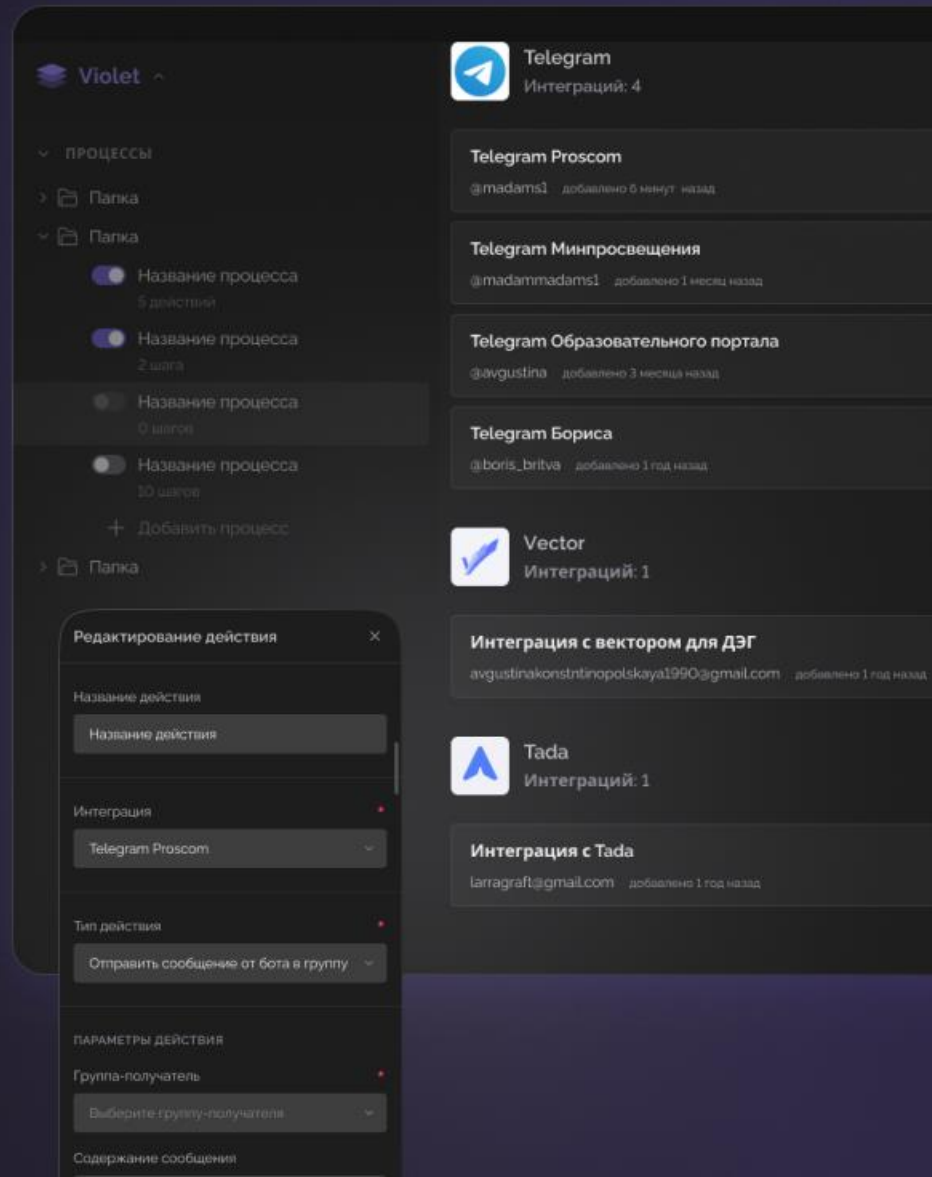
Возможность запуска действий по расписанию

Гибкая настройка доступов к процессам, разделение процессов на папки

Простое создание автоматизаций: выбор сервиса, триггера и цепочки действий

Интеграционный портал для ручного добавления собственных интеграций

Наличие готовых интеграций: 1С ЗУП, Telegram, E-mail



## Интеграционный портал — сервис для упрощения и ускорения процесса интеграции внутренних и внешних систем

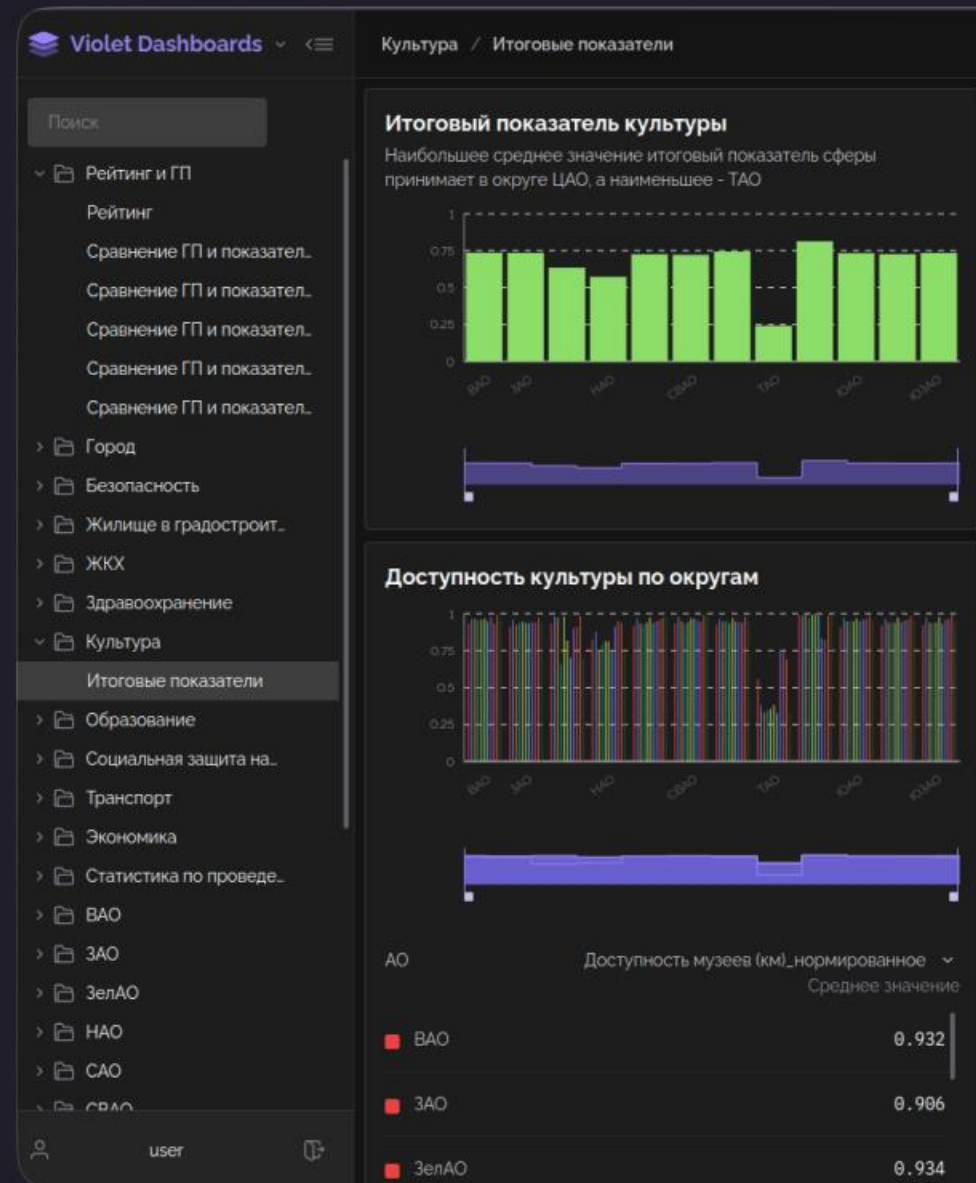
Его основная задача — централизовать, автоматизировать и стандартизировать интеграционные процессы, подключать и взаимодействовать с системами компании. Уже настроенные интеграции можно переиспользовать без привлечения разработчиков

### Основные преимущества:

Скорость подключения сервисов значительно выше и исчисляется днями, а не месяцами

Экономия ресурсов команды разработки, нет необходимости привлекать ресурсы для написания интеграции между собой внутри контура

Нет необходимости привлекать сторонних разработчиков. Все данные и сервисы пишутся в контуре одной командой



 Задачи

 Управление проектами

 Финансы

 Документооборот

 HR и данные по сотрудникам

 Производство

 Продажи

 Склады



Только On-prem решение. Все чувствительные данные остаются в контуре



Годовые и бессрочные лицензии



Принцип low-code, 95% процессов можно настроить без разработчиков

**СПАСИБО ЗА ВНИМАНИЕ!**