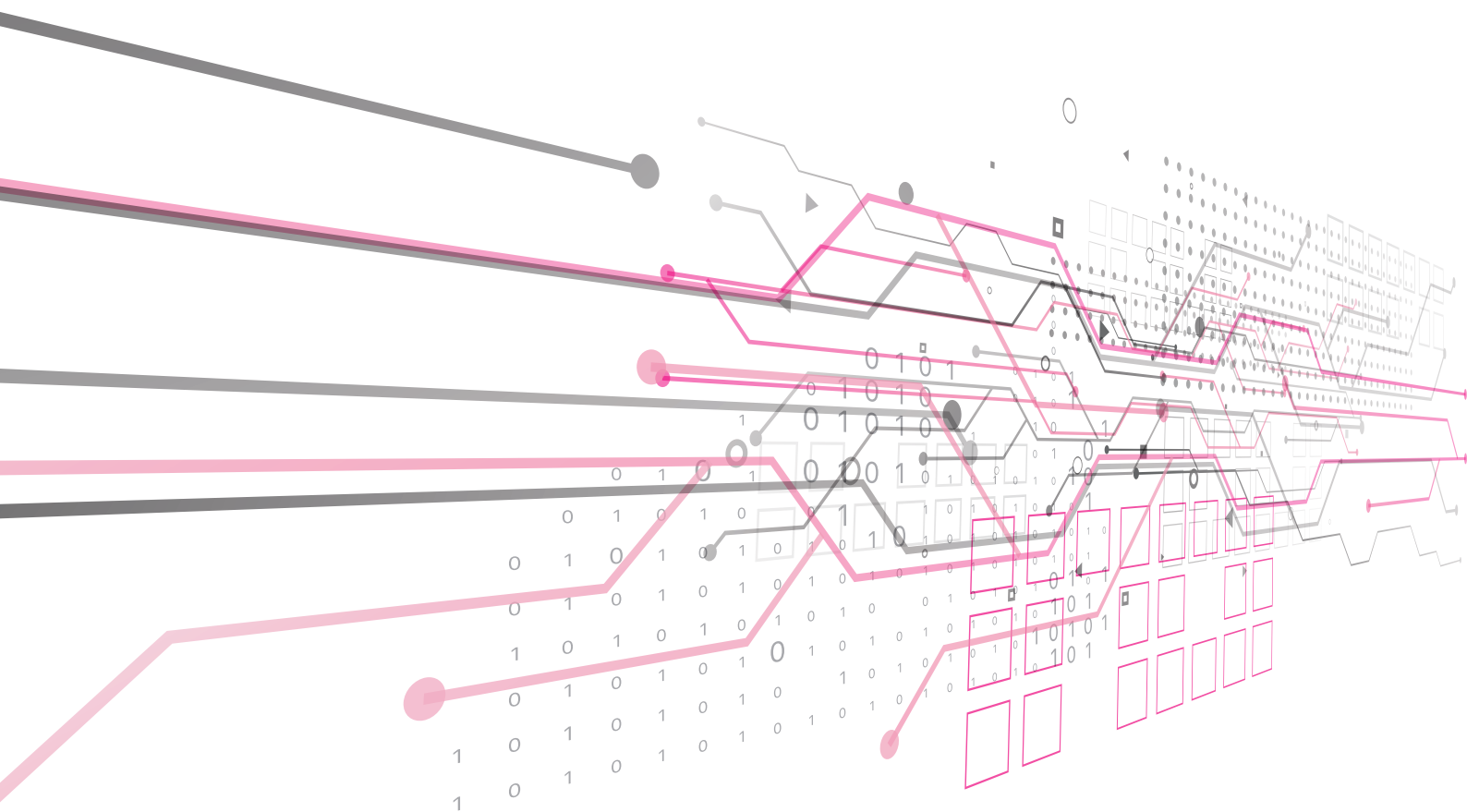


ИНСТРУМЕНТОВ, которые помогут улучшить жизнь сотрудников

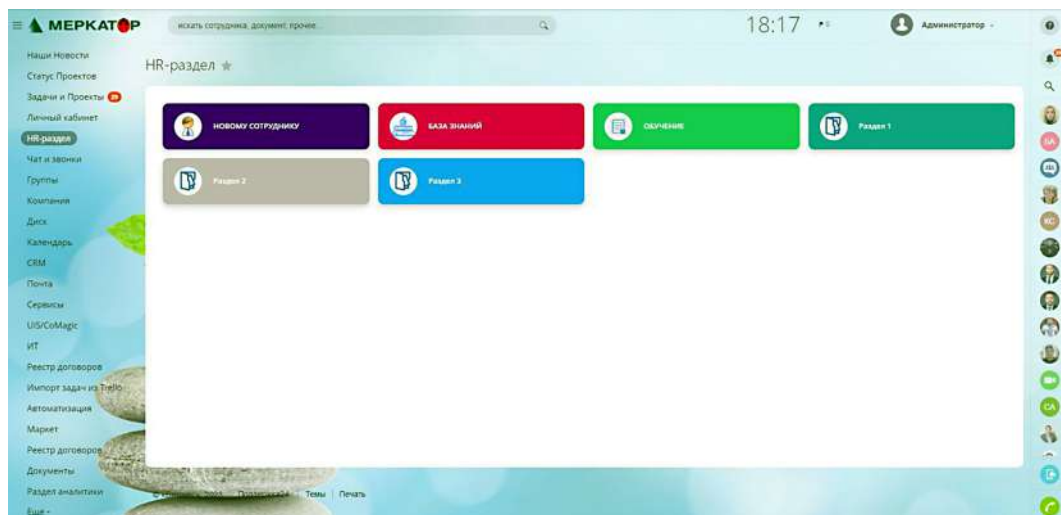


1

ОНБОРДИНГ СОТРУДНИКОВ С ПОМОЩЬЮ БАЗЫ ЗНАНИЙ

Процесс адаптации новых сотрудников в компании всегда сопряжен с временными затратами как прямого руководителя, так и сотрудников смежных отделов. Для компании важно, чтобы новый сотрудник как можно быстрее приступил к своим непосредственным обязанностям, разобравшись во всех внутренних процессах, необходимых для выполнения поставленных перед ним задач. Был более самостоятельным и понимал, где ему можно найти необходимую информацию.

Инструмент «База знаний» позволяет [в одном месте](#) в удобном формате собрать всю информацию, необходимую сотруднику для работы в компании. Информация систематизирована по разделам и темам, что помогает сотруднику быстро и просто ориентироваться в материалах и получать ответы на все возникающие вопросы.

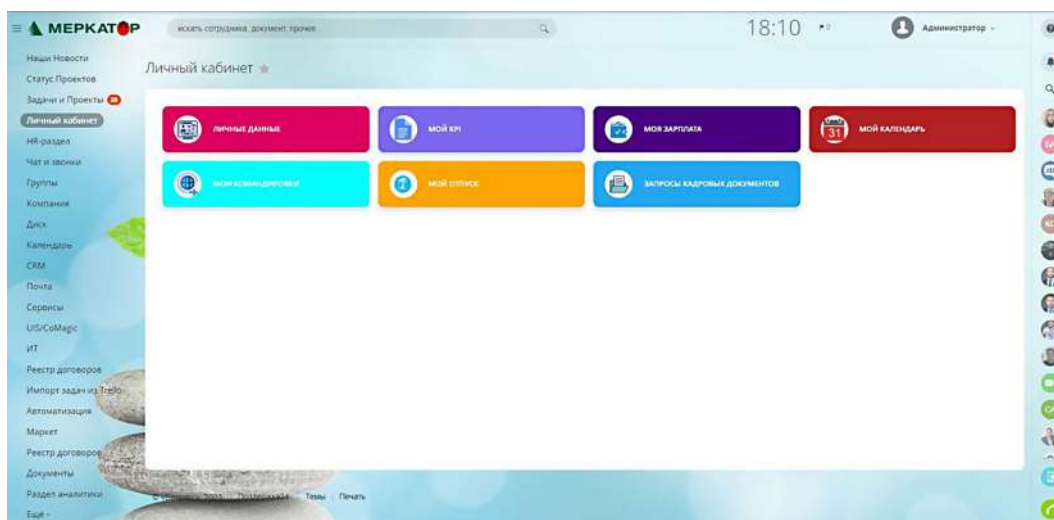


2

ЛИЧНЫЙ КАБИНЕТ

На одной странице с помощью нескольких кликов сотрудник может узнать всю необходимую информацию по своему отпуску, планируемым и завершенным командировкам, запросить необходимые документы, уточнить информацию по заработной плате и увидеть свои КРІ.

Теперь не нужно запрашивать информацию у коллег из разных департаментов и ждать их ответ – все вопросы можно решить с помощью [Битрикс24](#) в течение нескольких минут в одном окне.



3

КОМАНДИРОВКИ: оформление и отчетность

Данный инструмент позволяет максимально быстро и удобно оформить командировку. При нажатии на несколько кнопок заявка направляется на согласование нужным сотрудникам. После завершения командировки система сама запросит у сотрудника отчетные документы. Вам не нужно теперь тратить большое количество времени на сбор множества документов и ходить с ними по кабинетам, согласовывая и подписывая каждый из них отдельно. Отправка документов может осуществляться централизованно всем участникам: купленные билеты, забронированные гостиницы, отправка аванса, учет первички по затратам в моменте. Благодаря этому функционалу, руководителю удобно анализировать, где сейчас или куда планируют ехать его коллеги и сотрудники.

Теперь отправка заявки на командировку занимает меньше 2-х минут, а благодаря автоматическим напоминаниям, вы не забудете о сдаче отчетной документации.

Вы находитесь в режиме администратора соцсети и можете видеть и изменять данные, доступ к которым ограничен. Выйти из режима администратора

Элемент Раздел Бизнес-процессы Доступ

*Командированное лицо:

От компании:

*Цель командировки:

*Место командировки:

Номер/дата договора:

Скан-договора:

*Дата начала командировки:

*Дата окончания командировки:

*Сумма аванса:

Отчетные документы:

*Вид транспорта:

4

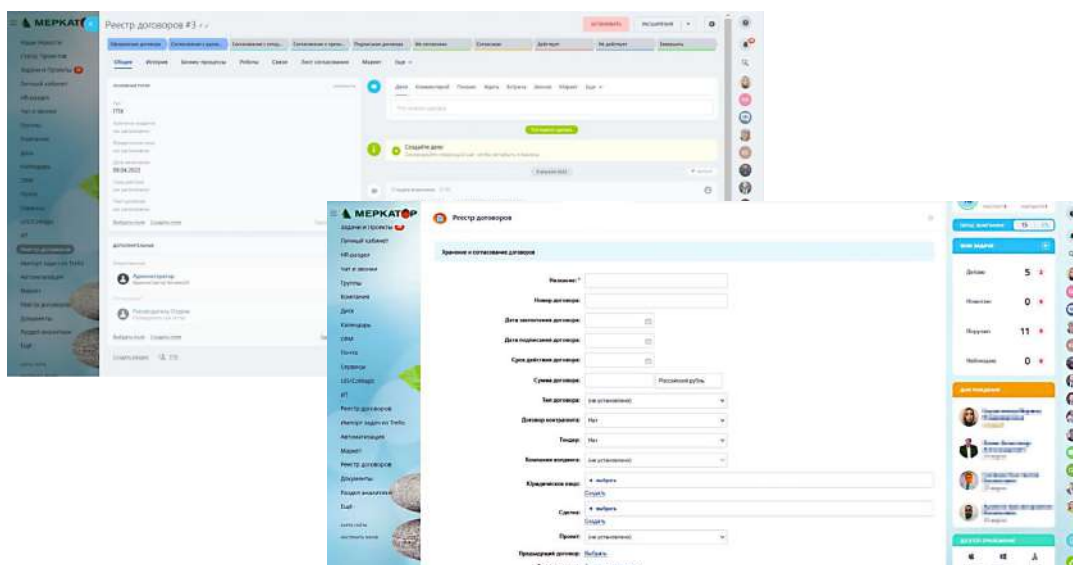
ПОДПИСАНИЕ ДОКУМЕНТОВ

Инструмент [«Подписание документов»](#) позволяет избавиться от бумажной волокиты. Вам больше не нужно будет бегать по разным кабинетам, чтобы подписать документы. Пара кликов и документ отправлен нужному сотруднику, это поможет значительно сэкономить время на согласование.

Например, сотруднику договорного отдела не нужно держать пометку, кто из бухгалтеров отвечает за определенный тип договора (ГПХ, самозанятый, поставка, покупка, лицензии и др.).

Инициатор запускает документ на согласование, и он уходит по своей цепочке подписей. На выходе получаем чек-лист, с которым можем прийти на подпись бумажного варианта документа и предоставить отчет о согласовании всеми службами.

Все отделы в курсе статуса подписания договора. У всех есть максимальная информация. Существует архив документов – возможность найти старый документ и посмотреть, что с ним было, кто согласовывал и т.д.

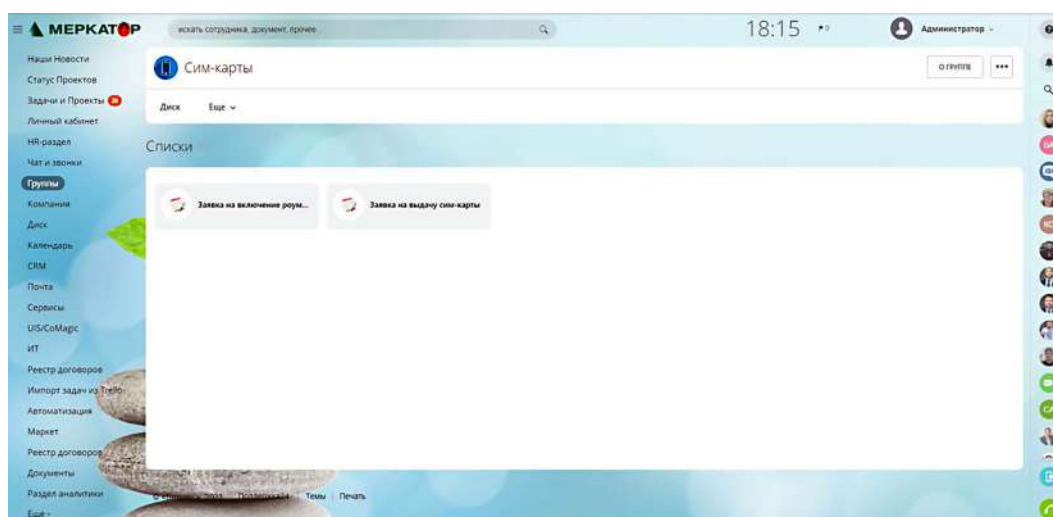


5

SIM-КАРТА: оформление

После закона Яровой предоставление персональных данных для оформления sim-карт стало сложным процессом. Битрикс 24 помог систематизировать данный процесс и обеспечить безопасное хранение персональных данных.

Например, сотрудник хочет получить sim-карту – для этого ему нужно в ИТ-отдел предоставить сканы паспорта. Он может создать заявку в Битрикс24, которую потом согласовывает его руководитель. Далее заявка падает в ИТ-отдел и там назначается ответственный за выдачу sim-карты, который присваивает заявке номер и уведомляет сотрудника о том, что ему придет уведомление на Госуслугах. Там сотрудник должен подтвердить, что компания выдала ему номер и после этого sim-карта начинает работать.

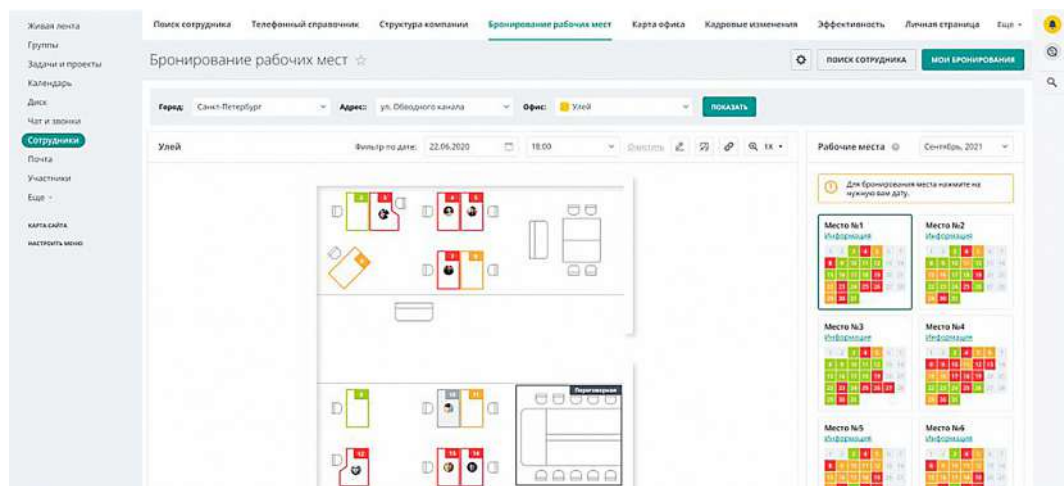


6

ПРОЕКТ OPEN OFFICE: бронь рабочих мест в разных офисах

Если сотрудник едет в другой город, где есть офис вашей компании, он может заранее посмотреть свободные места в офисе и забронировать себе рабочее место, в этом ему поможет инструмент Open Office, всё быстро, удобно и практично.

Сотруднику больше не придется испытывать дискомфорт, выясняя на какое рабочее место можно сесть или занимать место, уже закрепленное за другим сотрудником, при этом не чувствовать себя «непошленным гостем».



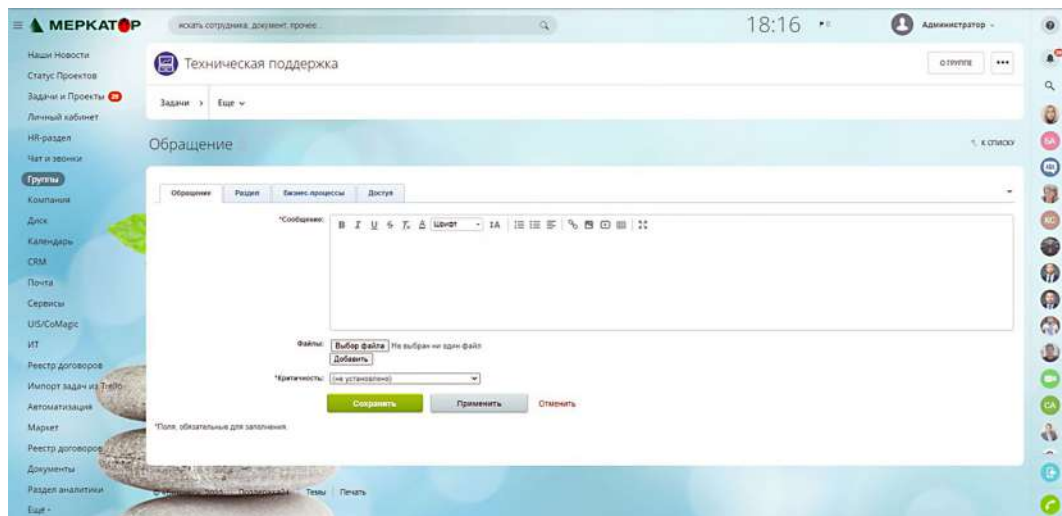
7

HELPDESK

С помощью системы управления заявками в компании можно легко организовать подачу заявок на обслуживание техники, ремонт оборудования, заказать справку у бухгалтерии и т.п. Все заявки учитываются в системе, этот функционал позволяет в конце месяца получать отчет по обработанным заявкам, оценить выполнение KPI и правильно начислить премию.

В новой версии Битрикс24 реализована функция внешних заявок. Теперь можно разместить форму регистрации заявки на своем сайте и получать заявки прямо в Битрикс24.

Также есть возможность интеграции с мессенджерами, в частности, постановка задач из телеграм-канала.



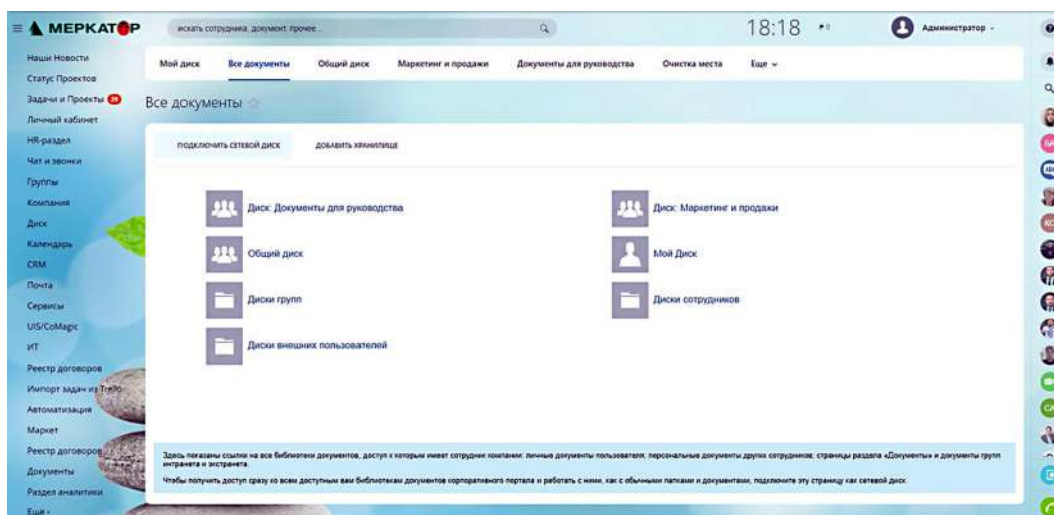
8

ДИСК: ДОКУМЕНТЫ ВО ВНУТРЕННЕМ КОНТУРЕ

Хранить бумажные документы становится все сложнее и неэффективнее. Они занимают много места, и они не доступны при работе в «удаленном» режиме.

Теперь вам больше не нужно хранить архивы бумажных документов и беспокоиться об их сохранности — никакой документ не потеряется.

Все документы хранятся на облачном диске корпоративного портала. Вы всегда сможете максимально быстро найти нужный документ, посмотреть, кто и когда его загрузил или изменил. А самое главное — это безопасно, так как документы находятся во внутреннем контуре (сервере) вашей компании.



9

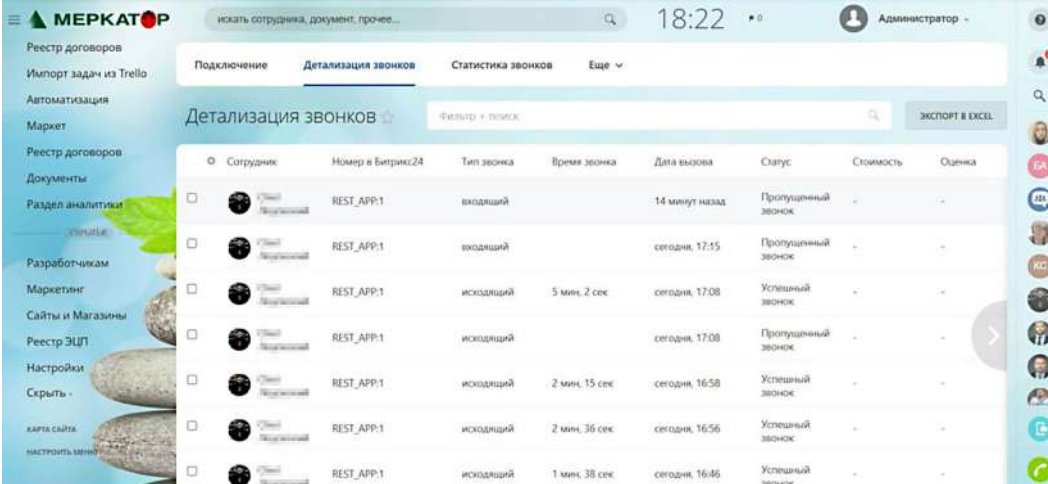
IP-ТЕЛЕФОНИЯ: ВНУТРЕННИЕ ЗВОНКИ

Данный инструмент позволяет связаться с нужным сотрудником внутри компании мгновенно и в любое время, в независимости от его места нахождения.

Быстрая и эффективная связь между сотрудниками позволяет повысить качество обслуживания клиентов и улучшить производительность работников. Звонки можно осуществлять из карточки сделки, где они автоматически фиксируются. Также есть возможность прикреплять к сделке запись разговора.

Большая функциональность и возможности [IP-телефонии](#) не только позволяет осуществлять внутренние звонки, но и организовывать конференции, записывать и хранить разговоры, управлять списками контактов и т.д.

Также этот инструмент повышает эффективность работы компании и улучшает коммуникацию между сотрудниками, что в итоге приводит к увеличению прибыли и росту бизнеса.



Сотрудник	Номер в Битрикс24	Тип звонка	Время звонка	Дата вызова	Статус	Стоимость	Оценка
Ольга [Имя скрыто]	REST_APP:1	входящий		14 минут назад	Пропущенный звонок	-	-
Ольга [Имя скрыто]	REST_APP:1	входящий		сегодня, 17:15	Пропущенный звонок	-	-
Ольга [Имя скрыто]	REST_APP:1	исходящий	5 мин, 2 сек	сегодня, 17:08	Успешный звонок	-	-
Ольга [Имя скрыто]	REST_APP:1	исходящий		сегодня, 17:08	Пропущенный звонок	-	-
Ольга [Имя скрыто]	REST_APP:1	исходящий	2 мин, 15 сек	сегодня, 16:58	Успешный звонок	-	-
Ольга [Имя скрыто]	REST_APP:1	исходящий	2 мин, 36 сек	сегодня, 16:56	Успешный звонок	-	-
Ольга [Имя скрыто]	REST_APP:1	исходящий	1 мин, 38 сек	сегодня, 16:46	Успешный звонок	-	-

10

CRM: статистика по регионам

[CRM](#) позволяет создавать и управлять базой данных клиентов, организовывать продажи, контролировать заказы и общение с клиентами, а также настраивать отчетность и аналитику по продажам.

CRM помогает оптимизировать процессы работы с клиентами, улучшить их удовлетворенность, а также увеличить объемы продаж и рост бизнеса компании в целом.

Руководители могут смотреть отчетность в различных форматах.

Один из удобных видов отчетов – «География продаж».

География продаж – интерактивная карта, отображающая наличие продажи и их количество по всем регионам России или мира в разной цветовой гамме. Такой функционал наглядно демонстрирует результаты работы и позволяет быстрее ориентироваться в данных.

