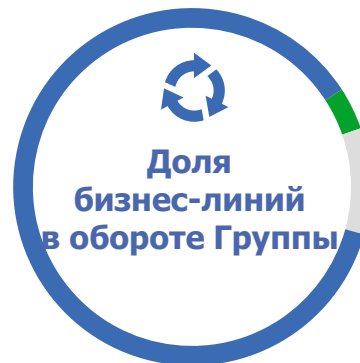


Система учета рабочего времени складского персонала Itella



О КОМПАНИИ

Группа Posti



Itella Россия	5%
Logistic Solutions (Логистика)	25%
Posti (Почта и посылки)	70%

Глобальная сеть Posti:

Деятельность нашей корпорации сосредоточена в Финляндии, России и Балтийских странах.

Мы оперируем в 10 странах:

Финляндии	Литве
России	Польше
Швеции	Германии
Норвегии	Швейцарии
Эстонии	Латвии



Несколько фактов:

- Основана в **1638** году как Финская Почтовая Корпорация
- Свыше **400 лет** уникальной корпоративной истории
- Ежегодный оборот **>1,6 млрд** Евро
- Около **21 000** сотрудников
- Более **200 000** бизнес-клиентов
- Деятельность в **10 странах**

ITELLA В РОССИИ

Несколько фактов:



Itella на рынке логистики с **1995 года**



3PL оператор по складу и транспортным услугам для B2B

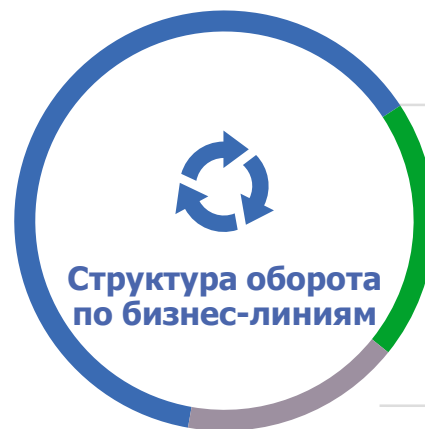


200 000 м² складских площадей в Московской области



Около **2000** сотрудников

Ежегодный оборот **~6 млрд руб**



Складская логистика

63%



Автоперевозки

20%



Авиа, морские и жд перевозки

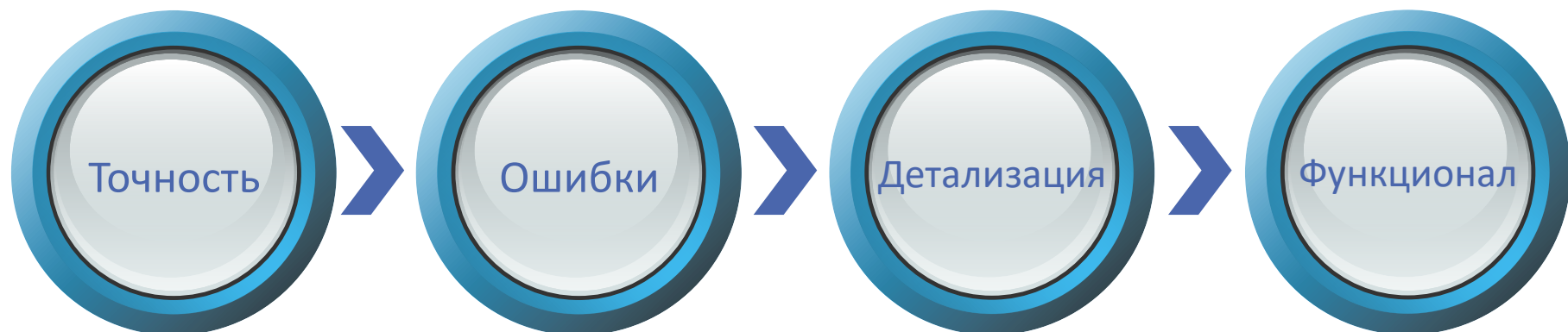
17%

Доля Itella Россия в обороте Posti

5%



Проблематика



факты учета времени за других сотрудников в связи с ручным учетом рабочего времени

Оценочный процент ошибок при учете трудозатрат до 5%

Низкая точность в распределении отработанного времени по клиентам

Наличие лишних обслуживающих функций у сотрудников



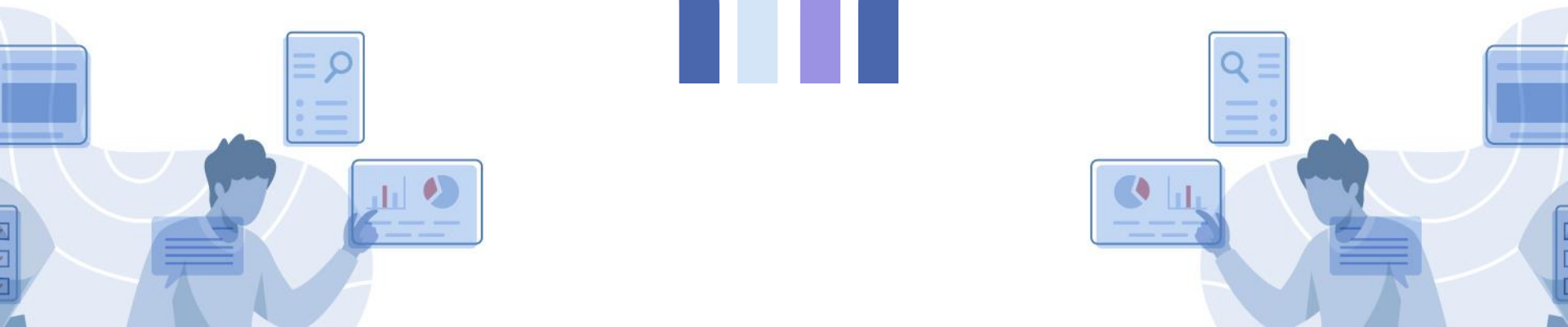
Цели проекта

Повысить точность
распределения отработанного
времени в разрезе клиентов

Сократить финансовые
потери при учете услуг
подрядчиков

Уменьшить финансовые потери
при учете рабочего времени
штатного персонала

Получить
конкурентное
преимущество



Поставщик решения



ООО "Биометрические технологии"

... - разработчик и поставщик решения учёта рабочего времени с центром обработки данных в "облаке".

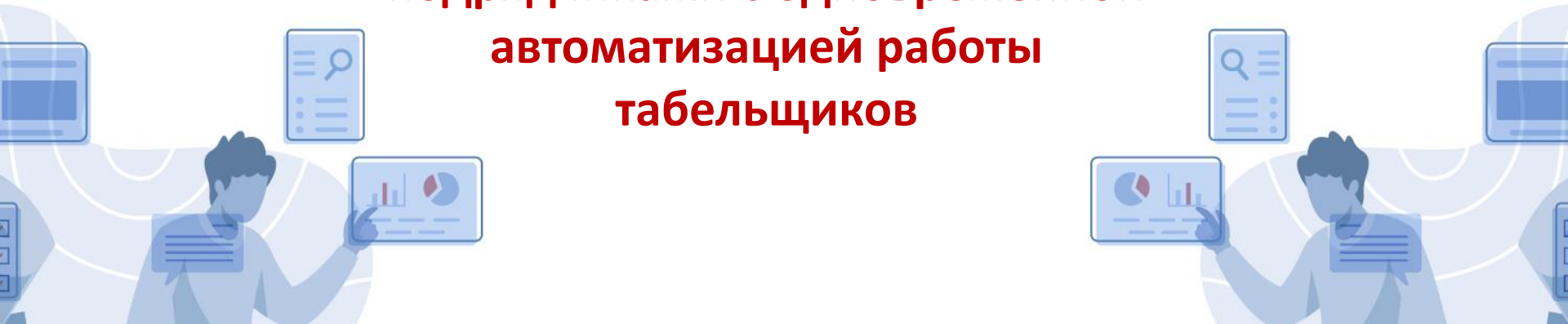
Система относится к классу Business Intelligence, основная задача решения состоит в оптимизации деятельности компаний, основываясь на результатах обработки большого количества данных (big data).



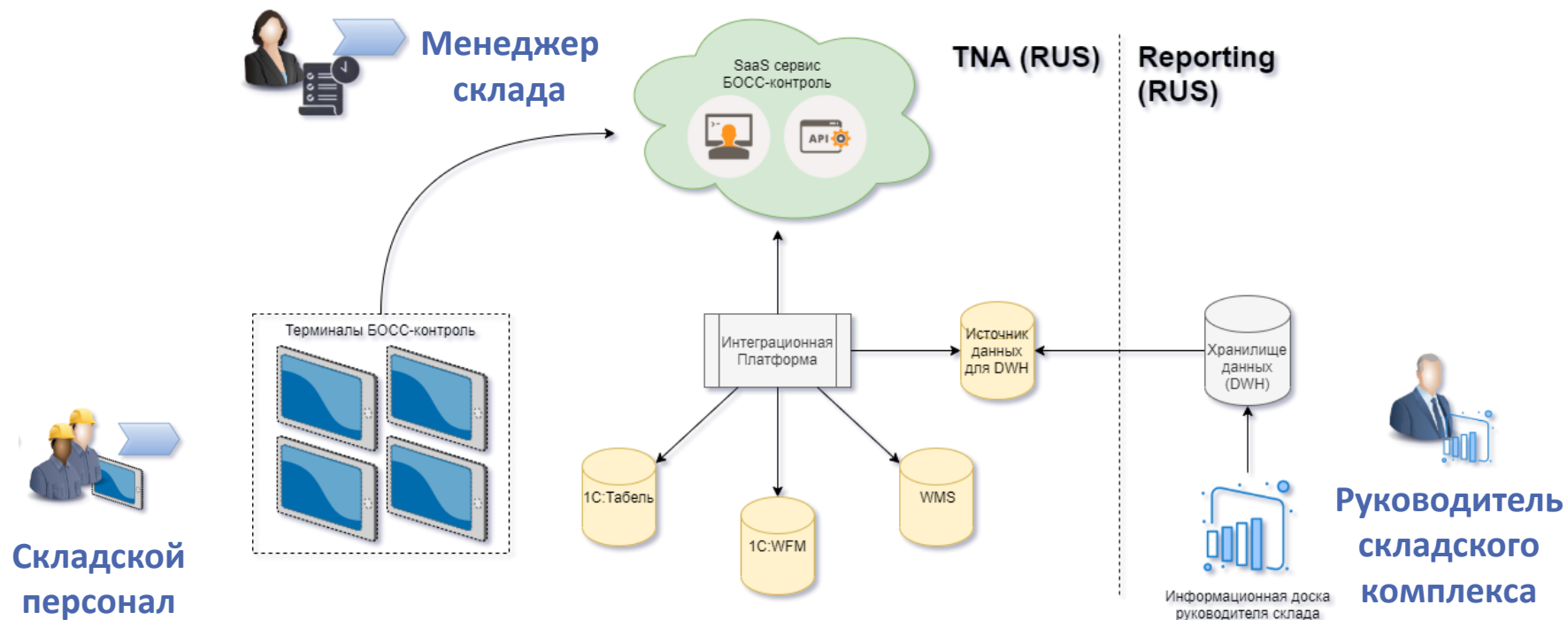
Идея реализации



**Единое пространство взаимодействия с
подрядчиками с одновременной
автоматизацией работы
табельщиков**



Как это работает?



Как это работает?



1

Планирование

- Импорт графика работ из 1С
- Импорт заявок подрядчикам из WFM
- Получение подтверждения от подрядчиков



2

Учет

- Регистрация карт персонала
- Фиксация начала и завершения работы на конкретном клиенте склада
- Изменение планирования
- Автоматизация формирования приказа о простое



3

Валидация

- Корректировка отметок
- Согласование итогов дня
- Подписание акта нахождения на объекте



4

Анализ

- Контроль корректировок табеля
- Контроль уровня сервиса подрядчиков
- Контроль распределения персонала по клиентам Ителла



Этапы внедрения

Инициация проекта •



Разработка и внедрение
решения на одной из
площадок •



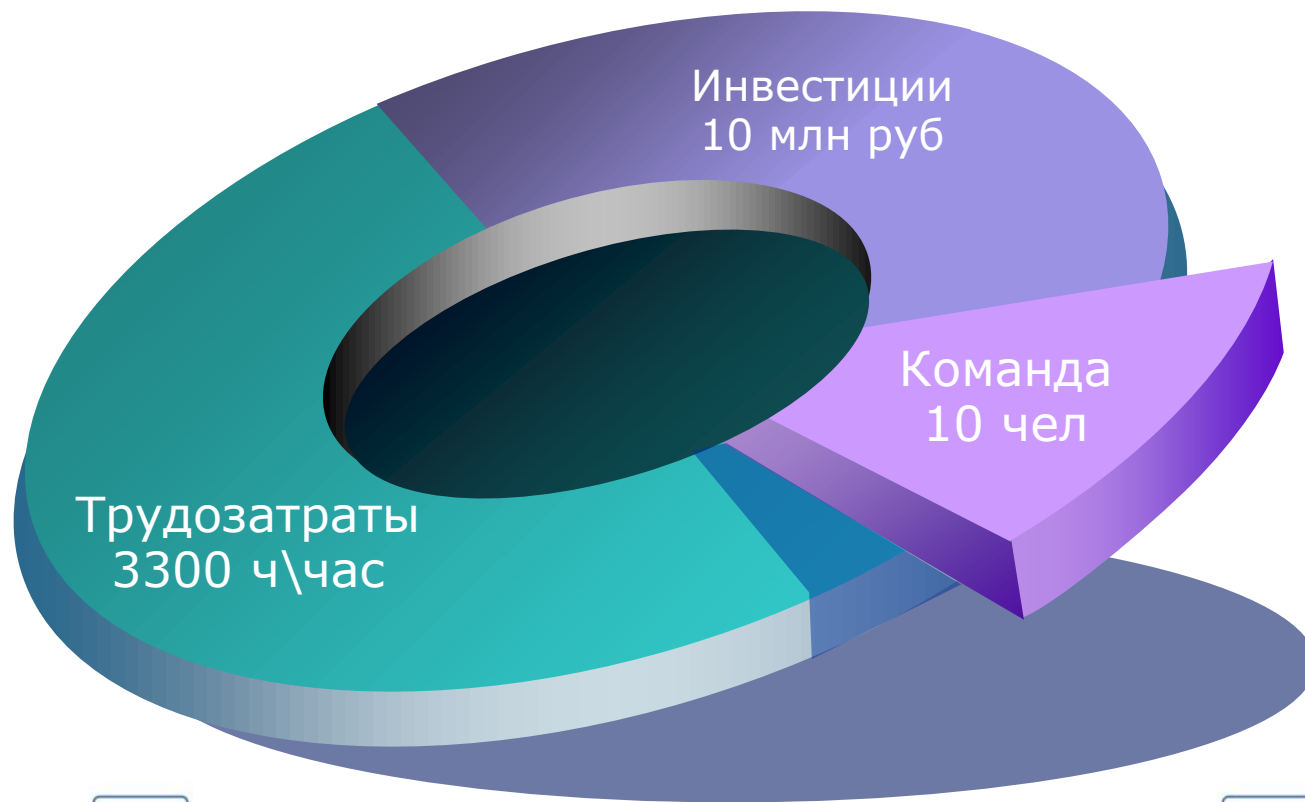
• Формализация
проблематики



• Масштабирование на все
складские комплексы Itella



Масштаб проекта



Результаты проекта



Эффективность

Ушли от фиксации данных на бумаге, все хранится в ИС, ошибок гораздо меньше. Отсутствуют ошибки в расчете ЗП для сотрудников склада.



Трудовая дисциплина

Четкий контроль за исполнение трудовых обязанностей.



Охрана труда

Точный контроль и навигация каждого, идентификация области работы конкретного сотрудника, контроль за соблюдением режима охраны труда.



Экономическая безопасность

Контроль перемещения между складами клиентов. К работе с конкретным видом товаров допущены только те сотрудники, которые проверены и авторизованы.



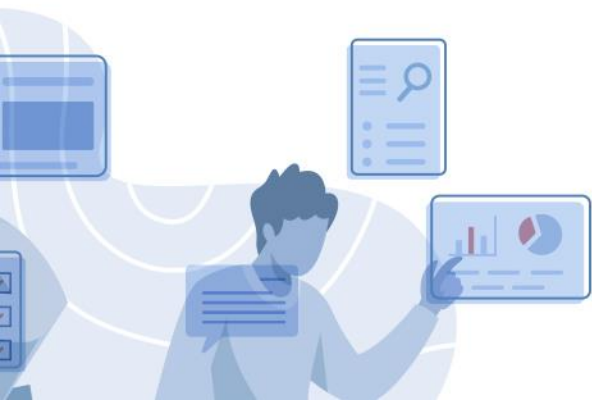
Подрядчики и качество

Подрядчик видит и фиксирует фактические данные по затратам персонала, затраты – прозрачнее, точный расчет оплаты услуг подрядчиков.



Гарантия для клиента

В ИС имеются данные для проведения расследования страховых случаев, которые документально подтверждены и могут быть обогащены дополнительными данными из куба аналитики при необходимости.



Результаты проекта

- Эффективность
- Трудовая дисциплина
- Охрана труда



Единое пространство взаимодействия с подрядчиками с одновременной автоматизацией работы

- Экономическая безопасность
- Подрядчики и качество
- Гарантия для клиента



Спасибо за внимание!

- Николай Галкин
- +7 916 443 1767
- Nikolai.Galkin@itella.com
- www.itella.ru

