



РЖД-ЗДОРОВЬЕ

СЕТЬ САНАТОРИЕВ

**Единая система
управления
санаторно-
курортным
ХОЛДИНГОМ**



РЖД-ЗДОРОВЬЕ

СЕТЬ САНАТОРИЕВ



Содержание

- **О компании**
- **Ситуация до внедрения, цели и задачи проекта**
- **Контур автоматизации**
- **Архитектура проекта**
- **Влияние на бизнес-процесс и синергия**
- **Оценка успеха и определение областей для развития**
- **Контакты**

О компании

Сеть санаториев «РЖД-ЗДОРОВЬЕ» входит в крупнейшую российскую гостиничную сеть **AZIMUT Hotels**

Включает 20 санаториев,
расположенных в лучших
курортных местах России.



Объекты по всей России
отличаются едиными высокими
стандартами сервиса, широким
спектром медицинских услуг и
развитой спортивной
инфраструктурой.



Ситуация до внедрения, цели и задачи проекта

Ситуация до внедрения

- Оперативный учет данных по бронированию, реализации и оплаты услуг основной деятельности предприятия ведется в ПП «СПК ЗДРАВНИЦА»;
- Для целей управленческого и бухгалтерского учета данные вручную оформлялись пользователями в системе «1С:Управление холдингом» на основании первичных документов и реестров, количество введенных документов за сутки при этом могло превышать несколько тысяч;
- Отсутствовал учет единой нормативно-справочной информации;
- Различалась методология отражения операций в бухгалтерском и управленческом учете в разрезе бизнес-единиц группы компаний;
- Бюджетная отчетность формируется по стандартам ОАО «РЖД» (в 2020 г. смена собственника).

Цели и задачи проекта

- Снижение трудоемкости и сокращения сроков обработки учетной информации;
- Повышение достоверности учетной информации;
- Оперативное формирование данных для целей управленческого и бухгалтерского учета;
- Усиление контрольных функций за оперативным учетом в ПО по реализации санаторно-курортных услуг;
- Разработка бюджетных формы "БДР План", "БДР Факт", "БДР План-факт", "PL" по стандарту USALI для филиалов и головной организации.



РЖД-ЗДОРОВЬЕ

СЕТЬ САНАТОРИЕВ

Контур автоматизации



Конфигурация «1С:Управление холдингом», с распределенной структурой. В контуре РИБ 20 баз «1С:Управление холдингом» и Центральная консолидирующая база «1С:Управление холдингом»



Сетевой программный комплекс «Здравница» по реализации санаторно-курортных услуг, которые установлены в каждом из двадцати санаториев сети



Конфигурации 1С:Зарплата и управление персоналом» и «1С:Комплексная автоматизация» с распределенной структурой. В контуре РИБ 20 баз каждой конфигурации, 1С:Розница.



Механизм распределенных информационных баз, планы обмена. Для получения данных и подключения к БД Oracle (СПК Здравница) используется технология Com через библиотеку v20db.dll.

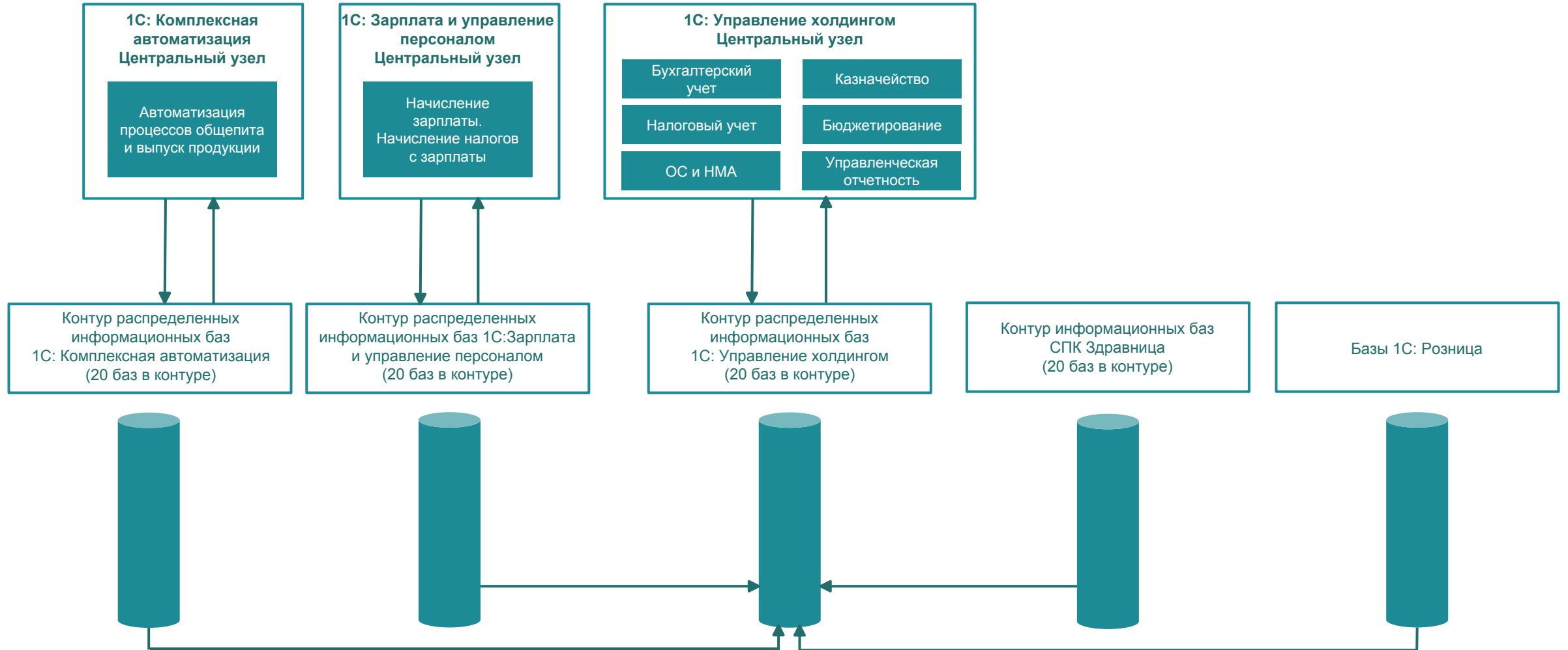


В качестве подрядчика выбрана компания «Градум»
5 побед в конкурсе «1С:Проект года 2023»

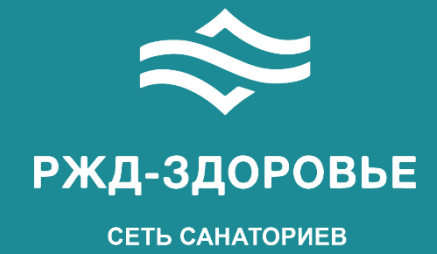
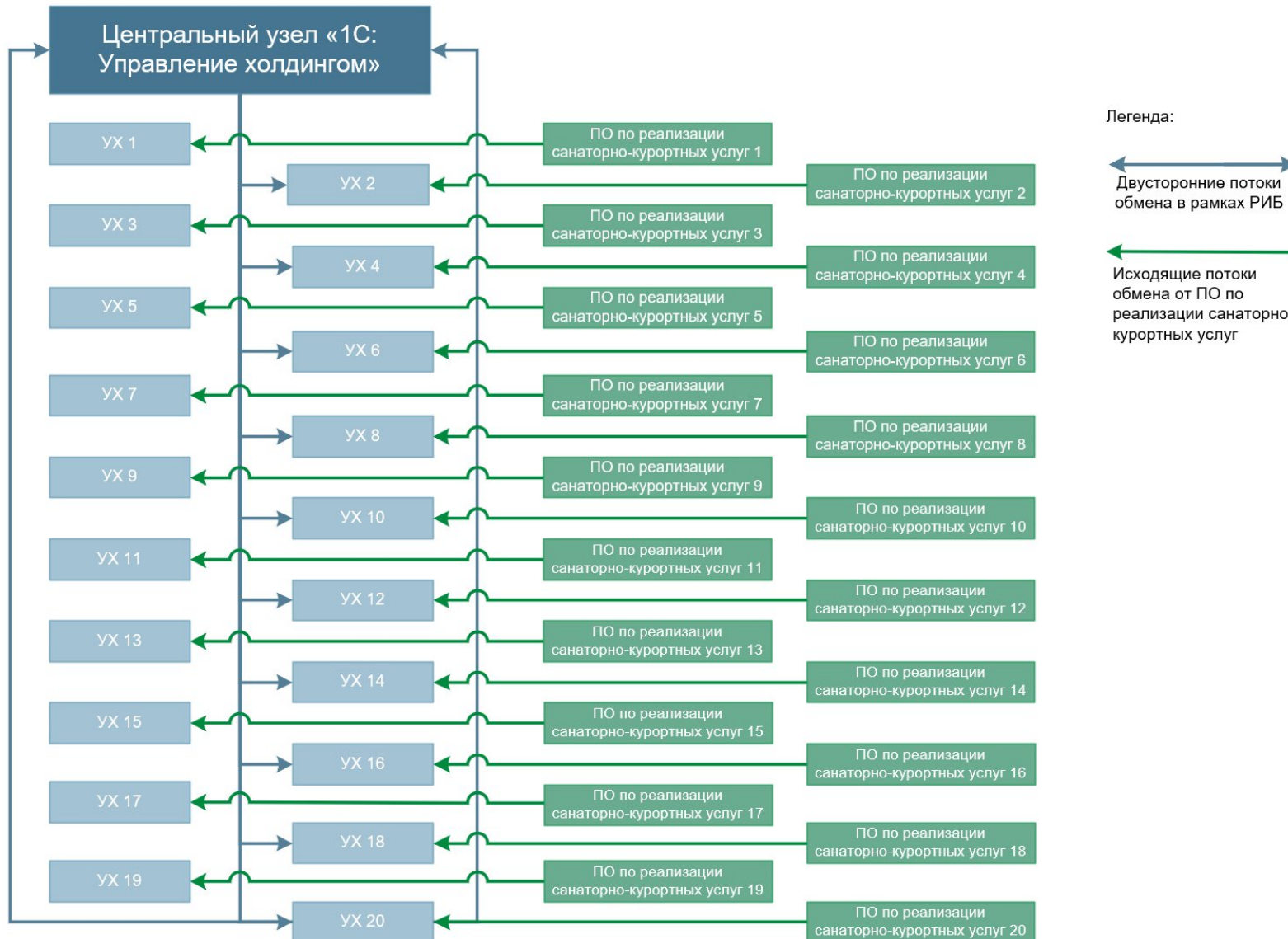
Контакты исполнителя

||| градум |||

Общая архитектурная схема



Контур интеграции с СПК «Здравница»



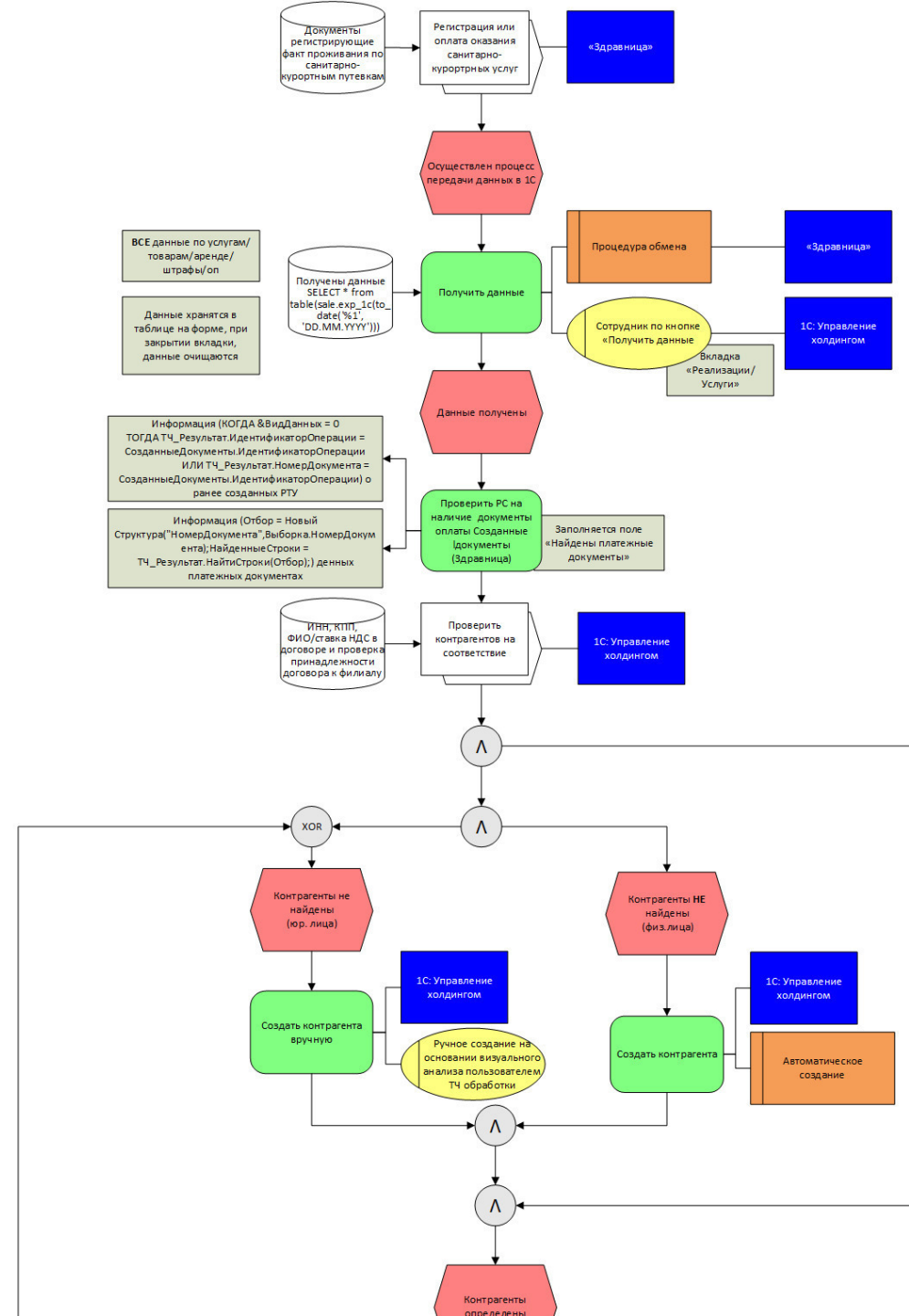


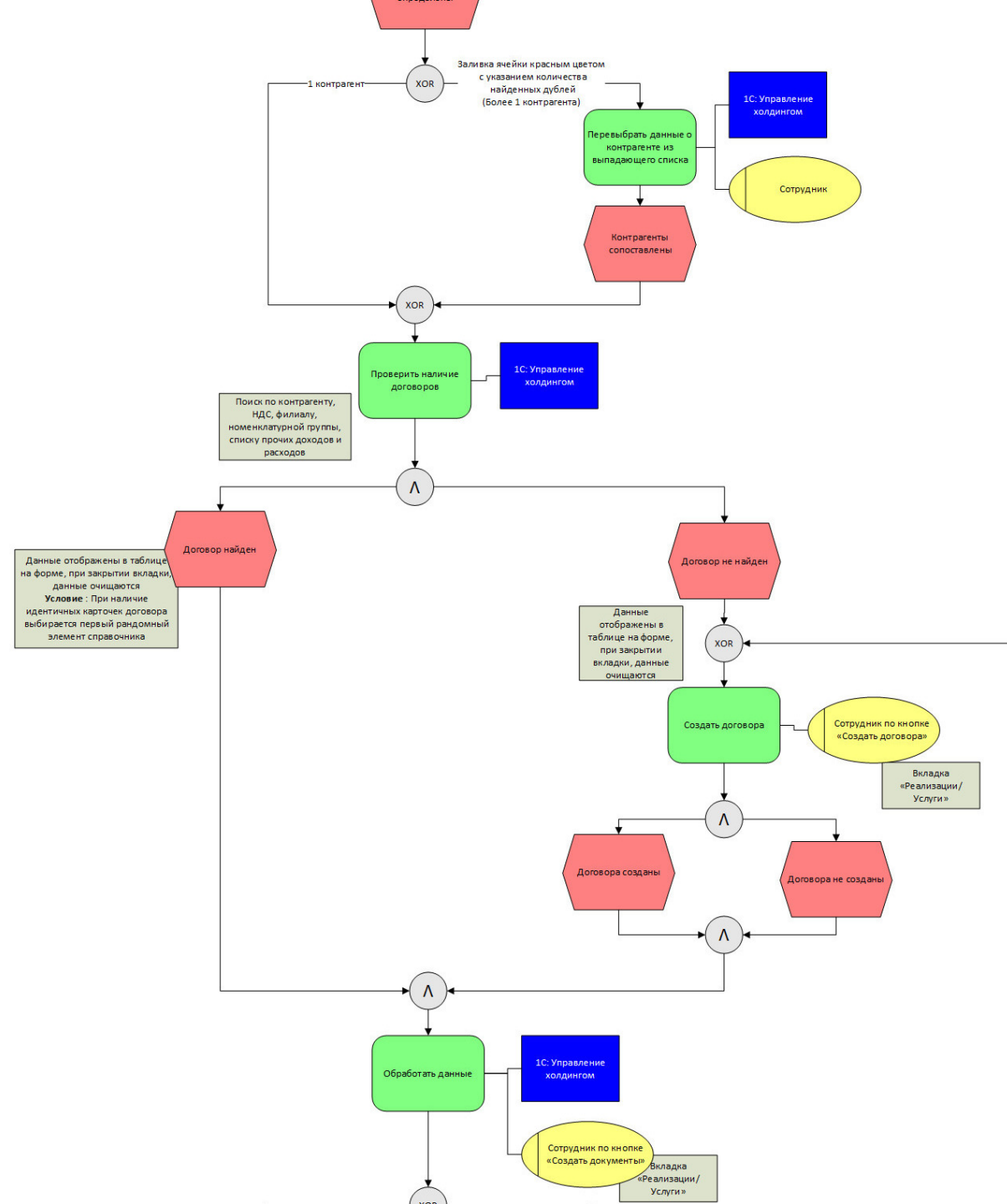
РЖД-ЗДОРОВЬЕ

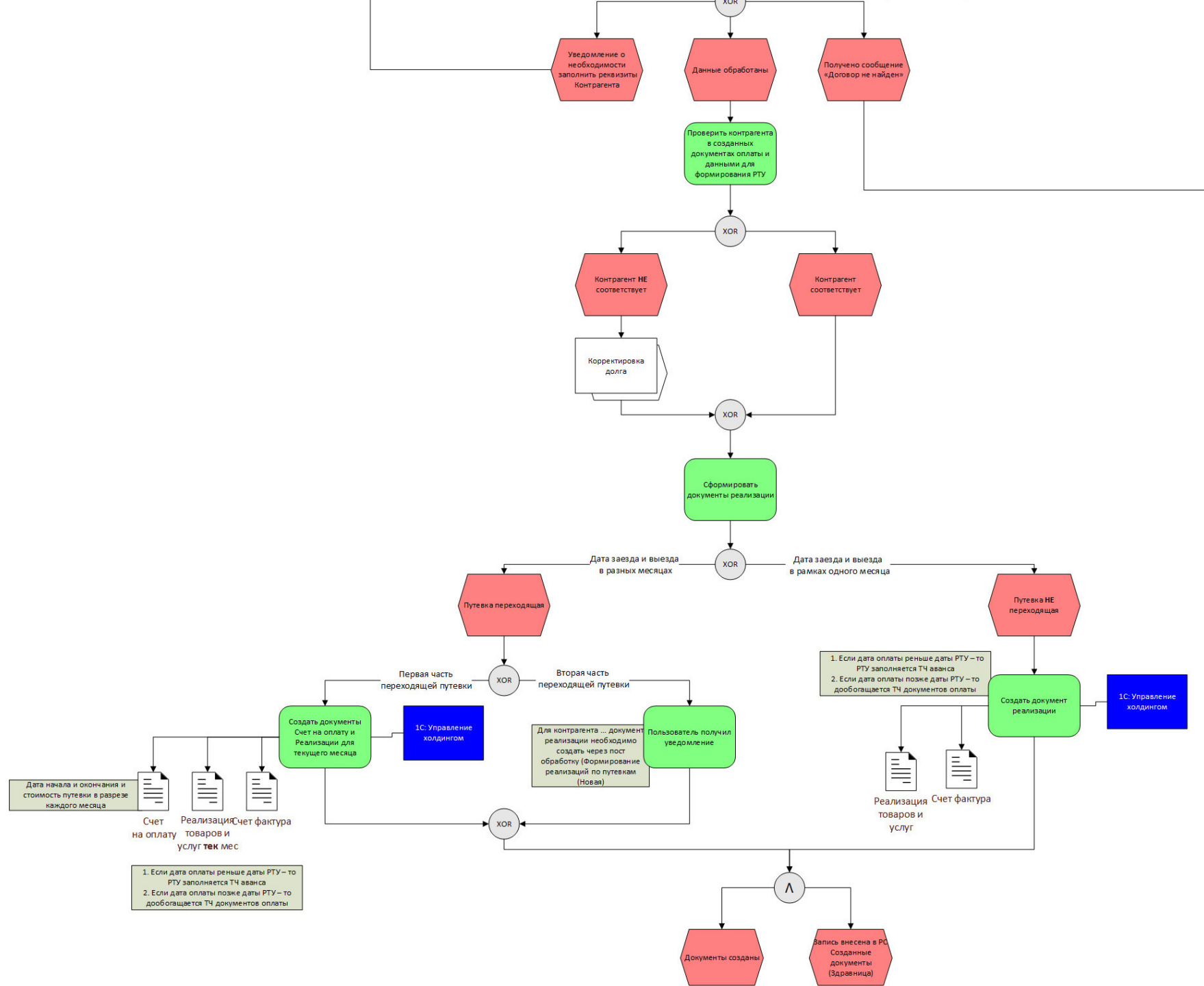
СЕТЬ САНАТОРИЕВ

Выявление и смягчение рисков интеграции

Пример схемы обработки данных при оформлении «Реализации путевки»







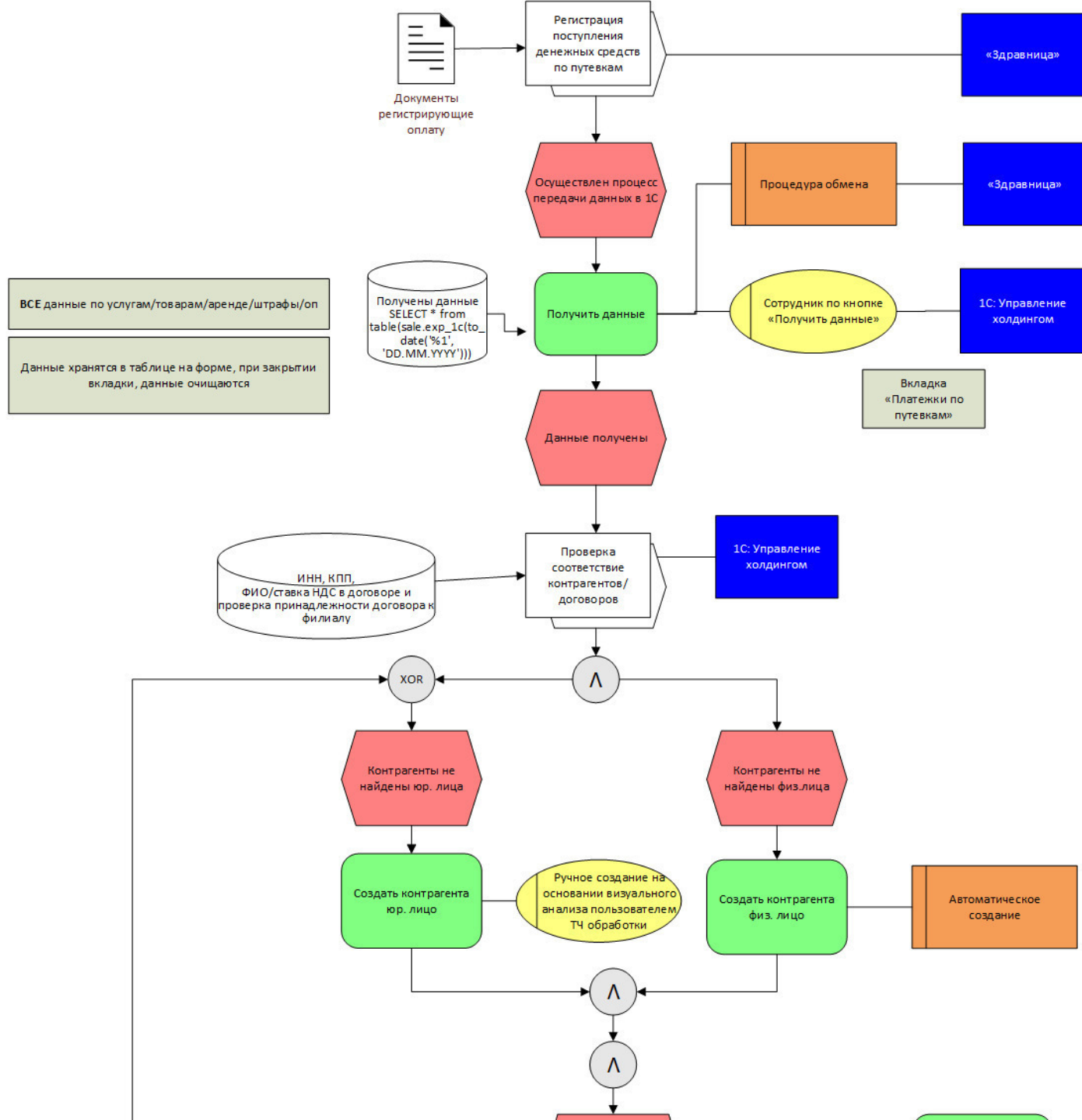


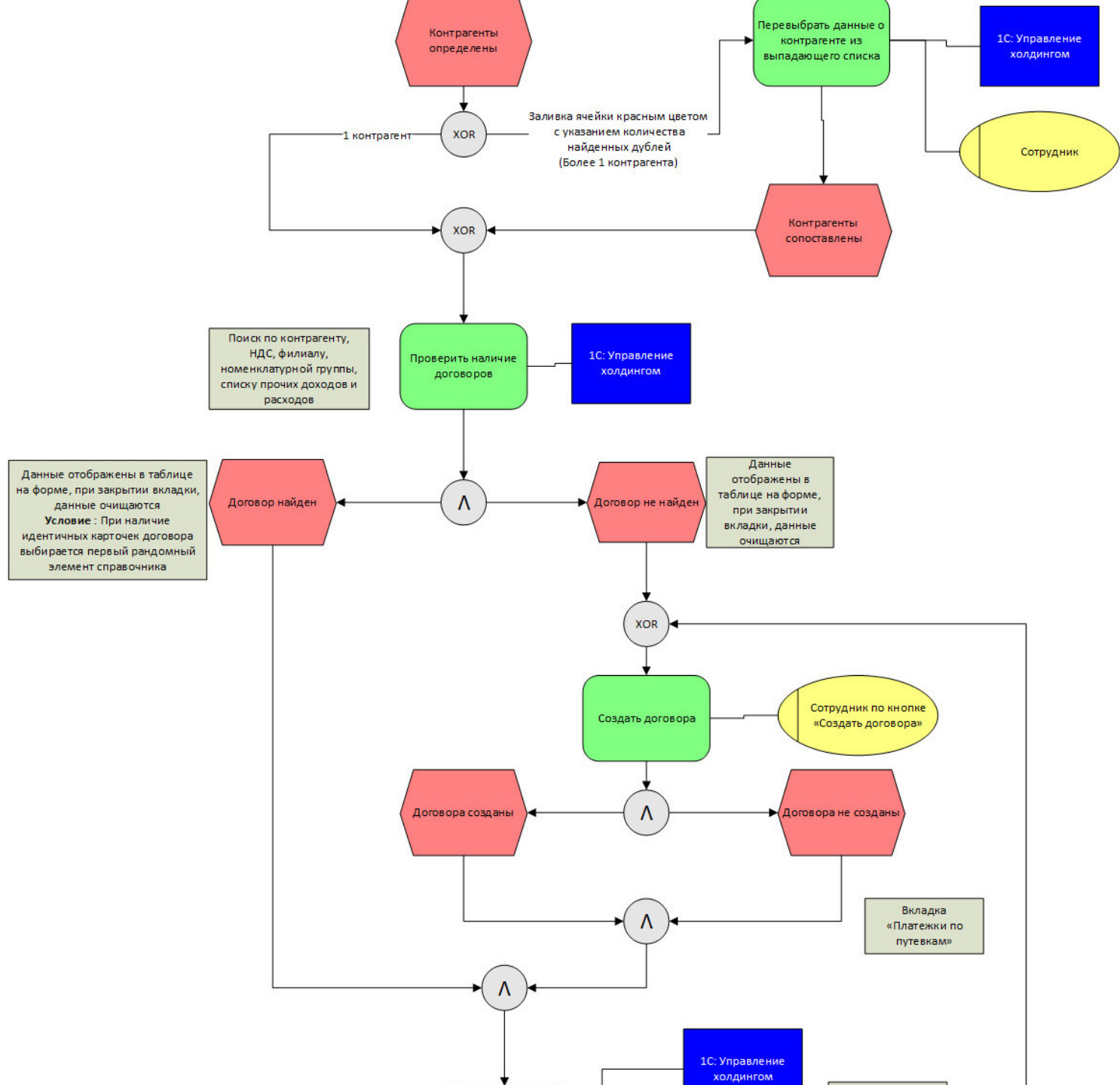
РЖД-ЗДОРОВЬЕ

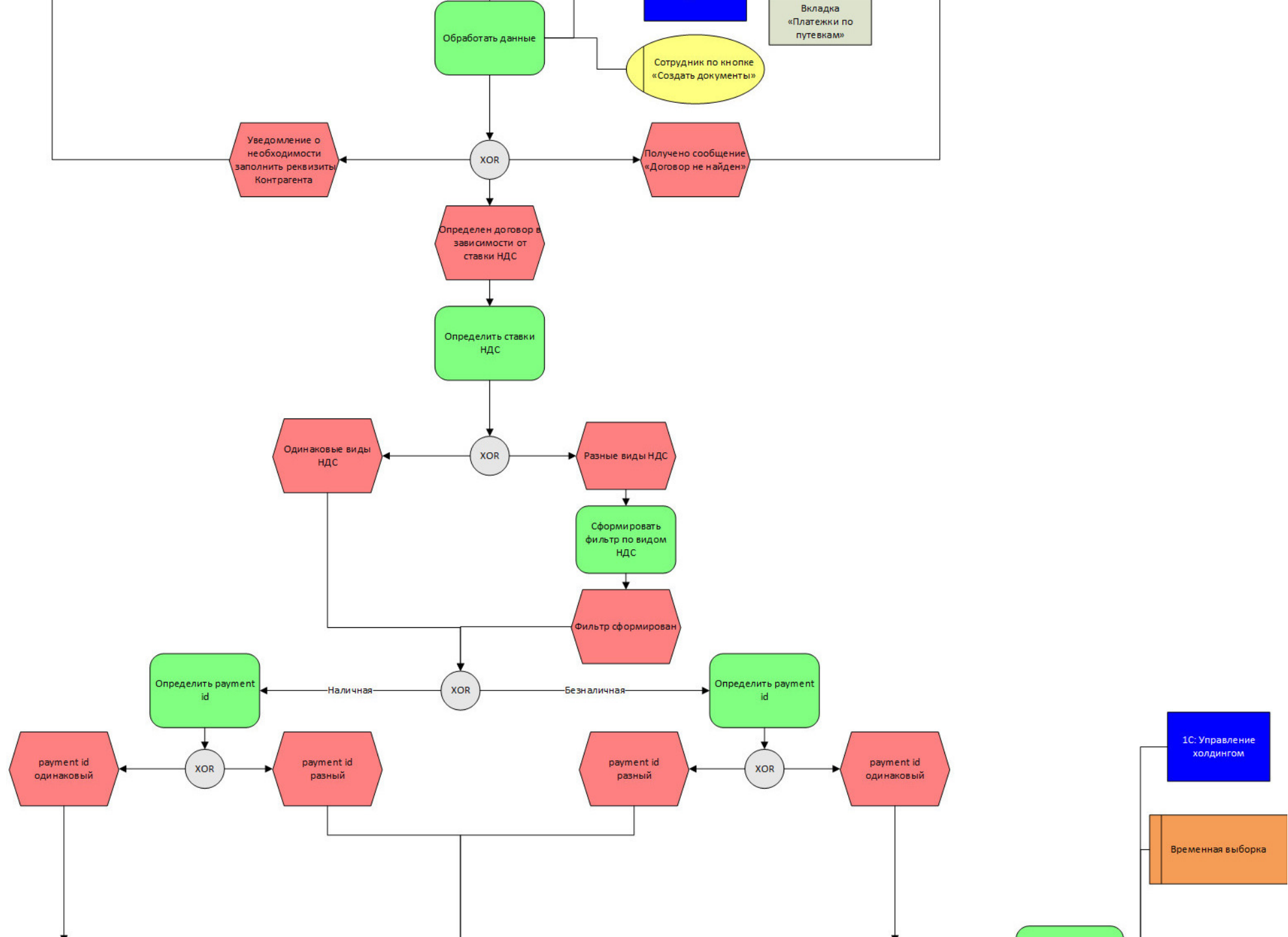
СЕТЬ САНАТОРИЕВ

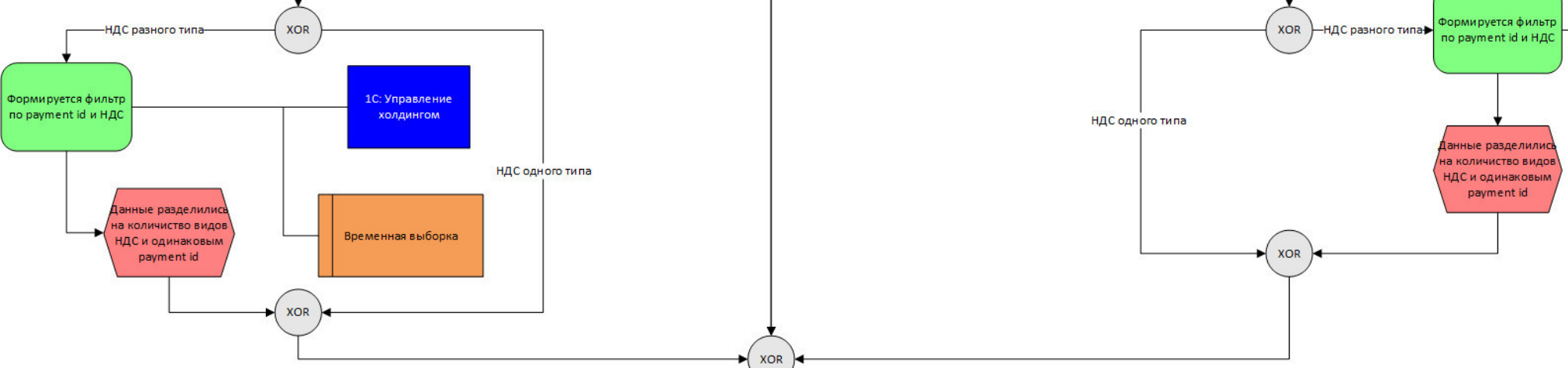
Выявление и смягчение рисков интеграции

Пример схемы обработки данных при оформлении «Оплата путевки»

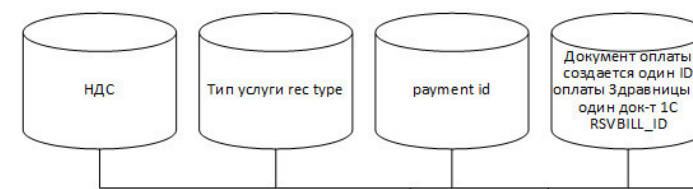
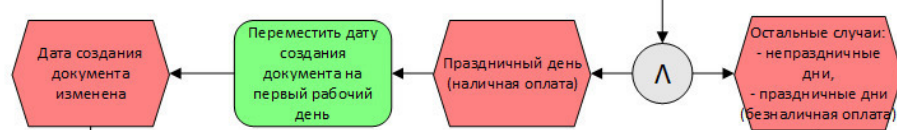








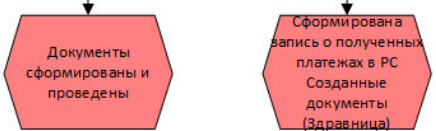
Проверить дату на праздничный день



Сформировать платежные документы

Операции по платежной карте

ПКО



1С: Управление холдингом


Сотрудник по кнопке «Создать документы»


Вкладка «Платежки (По путевкам)»

Влияние на бизнес-процесс и синергия

- ≍ Унифицирована работа всех бизнес-единиц группы компаний по ведению НСИ для отражения в учете;
- ≍ Скорректирован бизнес-процесс по учету операций по расчету с клиентами как на стороне «1С:Управление холдингом», так и на стороне стороннего ПО по реализации санаторно-курортных услуг;
- ≍ Разработан единый подход отражения операций в бухгалтерском и управленческом учете;
- ≍ Разработан порядок отражения затрат на оплату труда;
- ≍ Запущено ведение отдельного учета по центрам финансовой ответственности;
- ≍ Проведена стандартизация показателей, отражаемых в управленческой отчетности;
- ≍ Доработана структура обмена для корректного сбора данных и формирования консолидированной управленческой отчетности в центральной базе «1С:Управление холдингом»;
- ≍ Разработаны бюджетные формы «БДР USALI Факт» и «БДР USALI План», «БДР USALI план-факт» и «БДР USALI PL» по стандарту USALI для филиалов и головной организации.
При разработке использован типовой механизм экзemplяра отчетов, сводной таблицы и многопериодного бланка. Основные разработанные отчетные формы содержат в себе более 1100 строк в каждой форме, более 1000 показателей в каждом отчете и более 8000 операндов для получения данных.

Влияние на бизнес-процесс и синергия

 Разработан модуль интеграции данных из системы по реализации санаторно-курортных услуг;

 Разработан механизм автоматического формирования документов по реализации услуг санаторно-курортного характера:

1. Реализация путёвок и курсовок корпоративным клиентам, государственным предприятиям;
2. Прямые продажи физическим лицам по наличному и безналичному расчёту;
3. Формирование счетов на оплату, накладных, договоров и других документов на основании заявок (или нескольких заездов из заявки);
4. Учёт путёвок с информацией на каждую путевку дата продажи, номер накладной, дата заезда, количество дней;
5. Реализация платных медицинских услуг;
6. Реализация прочих услуг в санатории, штрафы;
7. Учёт оплат, возвратов и сопутствующих данных по платным услугам;
8. Деление путёвок и другие специфические санаторные нюансы.

Получена возможность дальнейшего самостоятельного контроля внутри организации за НСИ с последующей ее корректировкой без привлечения специалистов обслуживающей организации

Оценка успеха и определение областей для развития

В результате проекта внедрена автоматизированная система получения данных, адаптированная к бизнес-процессам и организации учета во всех **20** санаториях АО «РЖД- Здоровье»

Исключены ручные операции по вводу первичных документов, что позволило сократить трудозатраты бухгалтеров на **70%**, оставив только контрольную функцию

Появилась возможность оперативного получения корректной информации, что позволило ускорить сроки подготовки управленческой отчетности на **80%**

Получен эффективный автоматизированный централизованный инструмент управления финансовыми потоками компании на основе гибкой, настраиваемой модели.

Контакты

Кондрашин Иван Витальевич
Руководитель ИТ-проектов

✉ kondrashin_iv@rzdz.ru

