

Маркировка 2.0



О КОМПАНИИ

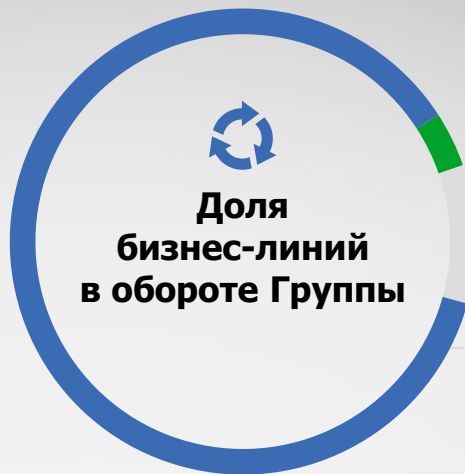
Группа Posti

Глобальная сеть Posti:

Деятельность нашей корпорации сосредоточена в Финляндии, России и Балтийских странах.

Мы оперируем в 10 странах:

- Финляндии
- Литве
- России
- Польше
- Швеции
- Германии
- Норвегии
- Швейцарии
- Эстонии
- Латвии



Доля бизнес-линий в обороте Группы

Itella Россия

5%

Logistic Solutions (Логистика)

25%

Posti (Почта и посылки)

70%




Несколько фактов:


- Основана в **1638** году как Финская Почтовая Корпорация
- Свыше **400 лет** уникальной корпоративной истории
- Ежегодный оборот **>1,6 млрд** Евро
- Около **21 000** сотрудников
- Более **200 000** бизнес-клиентов
- Деятельность в **10 странах**

Itella в России

Несколько фактов:




Itella на рынке логистики с **1995 года**



200 000 м² складских площадей в Московской области

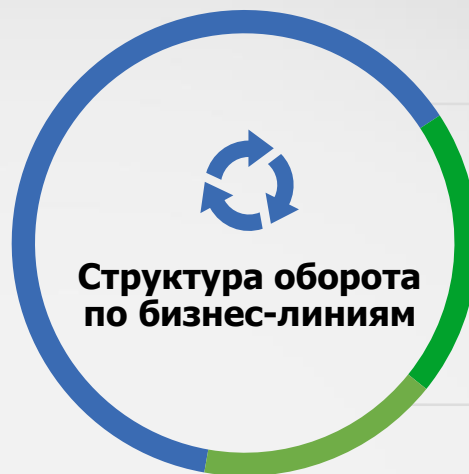
Ежегодный оборот
~6 млрд руб



3PL оператор по складу и транспортным услугам для B2B



Около **2000** сотрудников



Складская логистика

63%



Автоперевозки

20%



Авиа, морские и жд перевозки

17%

Доля Itella Россия в обороте Posti **5%**



О нас

**Мы, одними из первых, стали экспертами
по маркировке товаров
среди 3pl операторов в России**

Нашим решением по маркировке уже воспользовались крупные международные и российские компании в сегментах: фарма, обувь и электроника



Наш опыт

Реализовали кастомизированные и стандартные решения для наших клиентов



Накопили бесценный опыт по внедрению маркировки на складах



Совместно с PSI произвели более 25 доработок в WMS и выпустили 18 релизов



Участвуем в программе с 2017 года



Цели проекта

Превосходить ожидания
клиентов



Разработать решение
удовлетворяющее
требованиям регулятора

Привлечь новых клиентов



Получить конкурентное
преимущество





Области применения



ФАРМА



ОБУВЬ



Электроника

Этапы внедрения

2017

Старт эксперимента
по маркировке лекарств

2018

Старт эксперимента
по маркировке обуви

2019

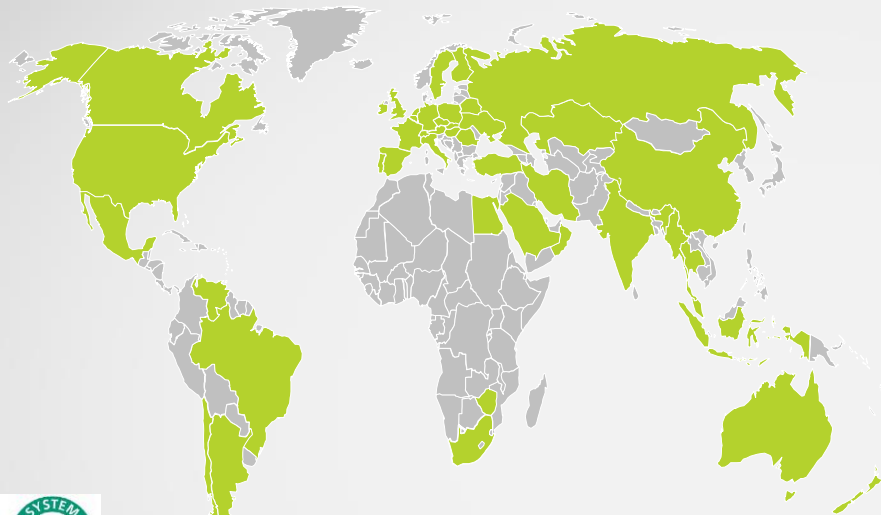
Внедрение решения
по маркировке
для фармы

2020

Внедрение решения
по маркировке
для обуви



Партнер программы проектов



Более 20 лет сотрудничества Itella и PSILogistics

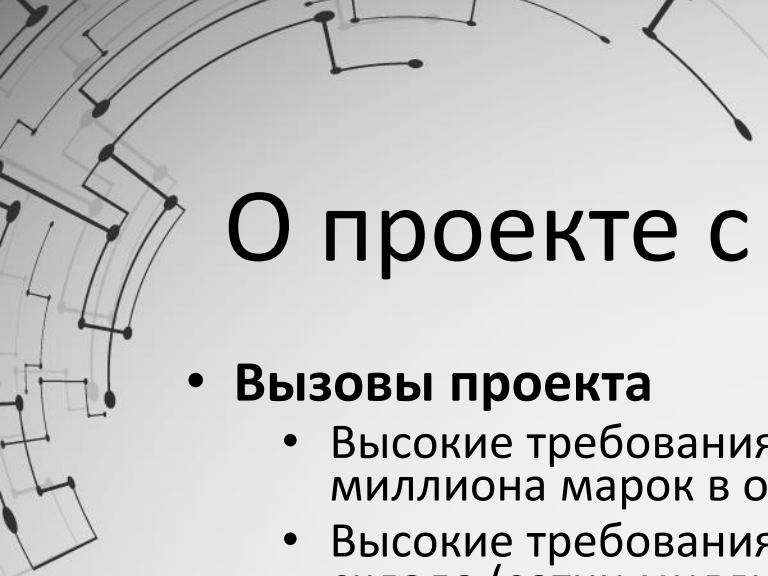
Все работы по внедрению, развитию и технической поддержке проектов выполняются Российским офисом PSILogistics



PSIwms – гибкая и производительная система, позволяющая комплексно автоматизировать бизнес процессы на складе, легко интегрируется со складским оборудованием.

PSIwms сочетает в себе функциональную универсальность с возможностью масштабирования благодаря модульной архитектуре.

Система **PSIwms** - результат многолетнего опыта работы компании **PSI Logistics** в сфере оптимизации логистики. Успех компании, инновационный климат и новаторские разработки подтверждаются множеством наград



О проекте с точки зрения PSI

- **Вызовы проекта**

- Высокие требования к скорости работы интеграции (более миллиона марок в одной поставке).
- Высокие требования к скорости обработки данных в процессах склада (сотни миллионов марок в справочнике)
- Высокие требования к достоверности данных о местоположении марки на складе (полная прослеживаемость)
- Детальное протоколирование всех действий с маркой на складе (перемещения, приемка, отбор, упаковка, отгрузка ...)
- Бесшовная интеграция бизнес функций обработки марок в стандартные процессы склада

- **Факторы успеха**

- Высокая квалификация специалистов на стороне Заказчика (Itella) и Исполнителя (PSI)
- Готовность системы PSIWms к обработке больших объемов данных
- Готовность системы PSIWms к глубокой модификации процессов и настроек

Проблематика



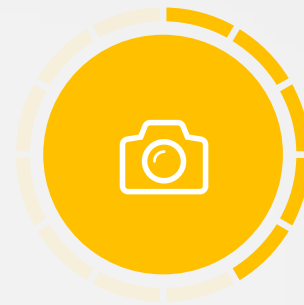
Требования регулятора

- Требования законодательства РФ значительно опережающие мировые
- Большая волатильность требований



Финансовые затраты

- Значительные инвестиции в оборудование (принтера, сканеры и т.д.)
- Значительные инвестиции на обучение персонала



Изменения бизнес процессов

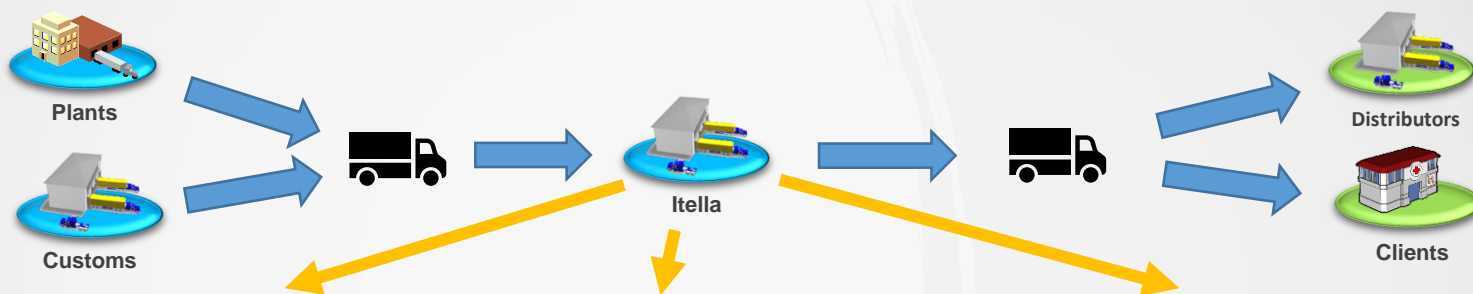
- Все основные бизнес процессы на складе потребовали изменений
- Новый процесс инвентаризации



Сроки, диктуемые регулятором

- Сжатые сроки для выхода на рынок
- Длительная разработка и модернизация WMS

Как это работает?



Приемка

- Проверка правильности агрегации
- Информирование об изменениях агрегации
- Информирование о недостающих sGTIN
- Информирование об изъятии бракованного товара
- Сохранение изначальной агрегации в архиве

Хранение

- Учет полной информации об sGTIN и SSCC в привязке к местам
- Проведение полной инвентаризации с учетом sGTIN
- Информирование о результатах инвентаризации через интеграцию
- Сохранение истории движения и изменения состава SSCC

Сборка заказов \ Отгрузка

- Отбор товара с учетом sGTIN
- Сохранение истории перемещения sGTIN между SSCC
- Создание новых SSCC
- Информирование об изменениях агрегации по интеграции
- Информирование об отгружаемых по заказу sGTIN

Масштаб проекта

Более 20
клиентов

60 млн ₹
инвестиций

Команда
30 чел

Трудозатраты
15 100 ч\час

Более 25
уникальных
разработок

Достигнутые результаты

Успешный

Больше десятка клиентов
воспользовались нашим
решением



Востребованный

Успешно сформированы
планы на внедрение в 2021
для нового эшелона
клиентов



Протестированный

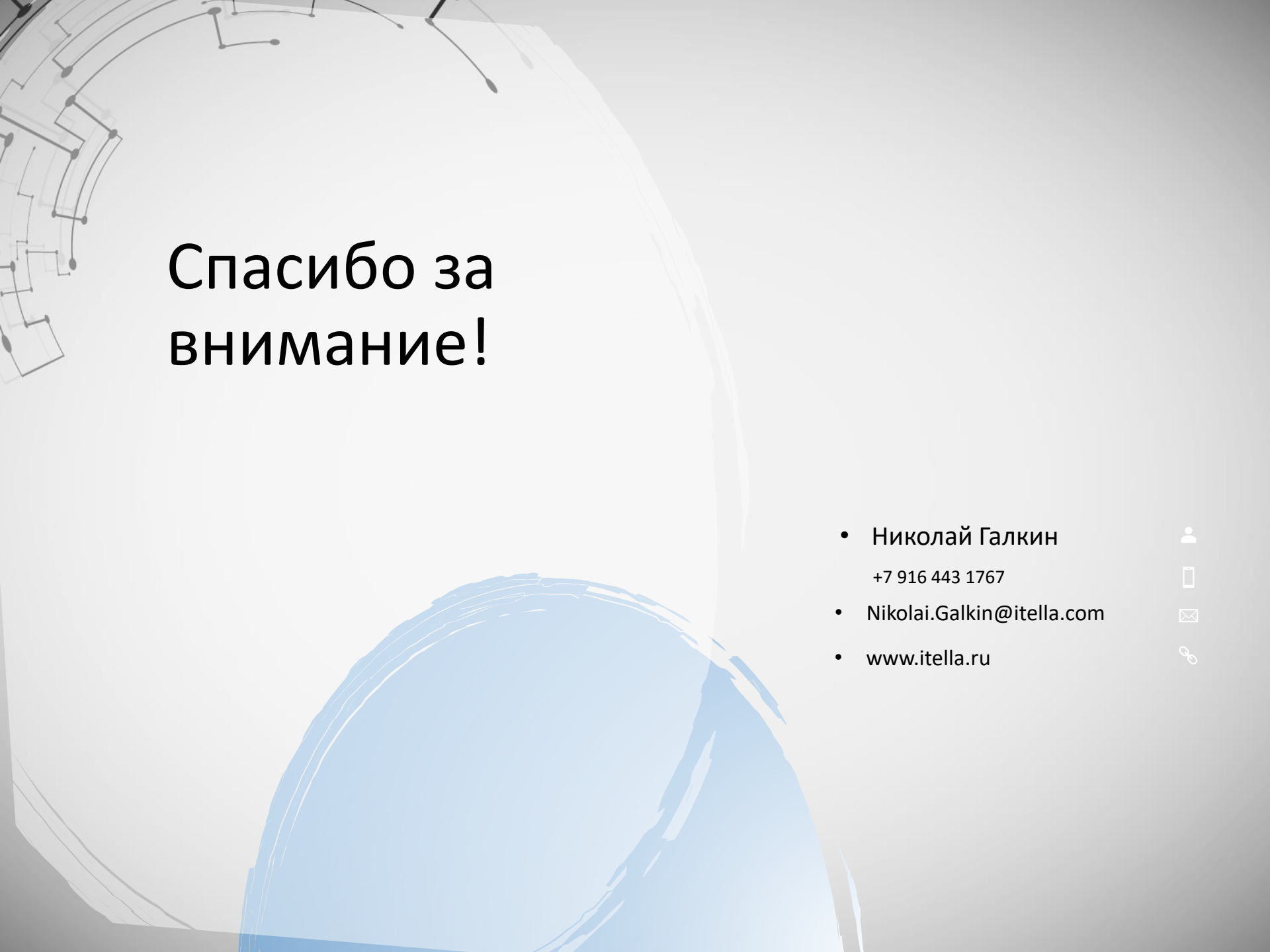
Более 5k часов
тестирования доработок



Уникальный

Внедрены уникальные
разработки под требования
крупных фарм клиентов

Внедренный продукт



Спасибо за внимание!

- Николай Галкин
- +7 916 443 1767
- Nikolai.Galkin@itella.com
- www.itella.ru

