

iMpaсt LMS – платформа для развития сотрудников на всем HR-цикле

- 100% российская разработка
- Основан на 20-летнем опыте в IT
- Установка On-Premise за один день
- 4,9 из 5 оценка пользователей

iMpract LMS – современная платформа полного цикла для управления талантами

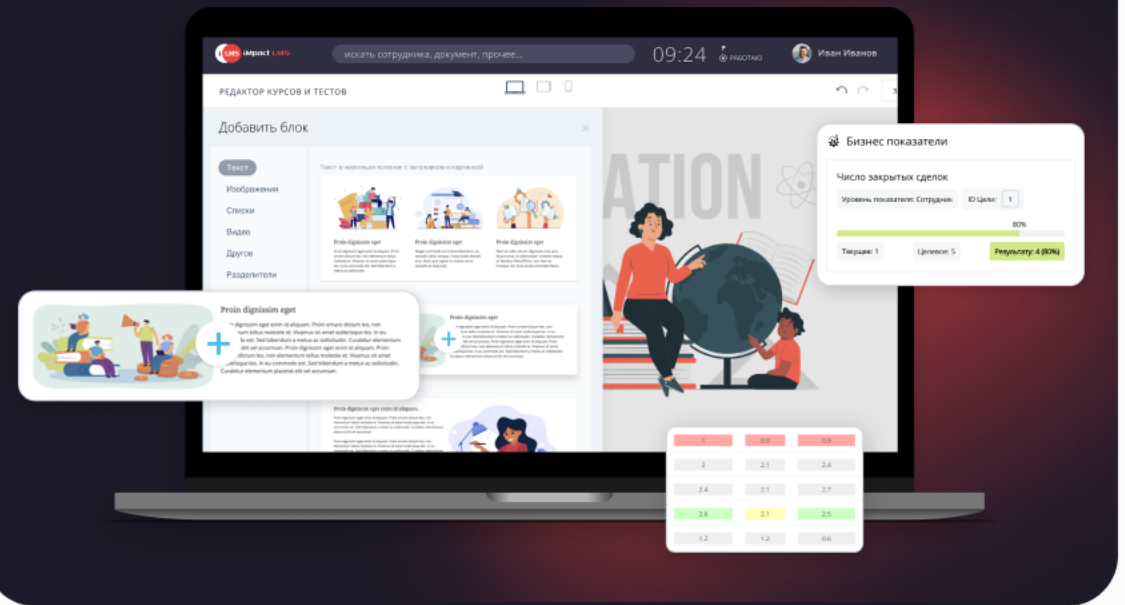
В реестре отечественного ПО

Установка On-Premise в течение 1 ч

Концепция единого digital-окна

Готовая методология “под капотом”

Удобный и вовлекающий
пользовательский опыт



HR-аналитика

60%

Органический рост вовлеченности персонала при переходе на iMPact LMS

↓0

Сводятся к 0 технические вопросы к HR-специалистам по темам: навигация и работа портала

1.5 млн

Компания экономит на внедрении и поддержке системы обучения до 1.5 млн в год

x2 раза

Растет эффективность руководителей и HR-специалистов

100%

Комплексное воздействие на бизнес и HR-метрики вашей компании

Результаты внедрения в 30+ компаниях

Конструктор планов развития 3-в-1

Управление талантами

Постройте ИПР сотрудника на основе его сильных компетенций. Формируйте качественный кадровый резерв и выявляйте HiPo внутри компании. Увеличивайте средний стаж сотрудника и создавайте программы преемственности.

Управление карьерой

Создайте карьерные траектории и обеспечьте прозрачность карьерных перспектив для персонала. Помогите сотрудникам получать действительно нужные знания и компетенции, которые пригодятся на новой должности. Автоматизация планов развития сделает процесс удобнее и эффективнее.

Управление эффективностью

Создавайте групповые и индивидуальные планы развития по целям, чтобы измерить влияние обучения на бизнес-показатели сотрудника или целой компании. Обучайте проектные группы, собирайте отчеты и транслируйте руководству.

Адаптация

Информация о новом сотруднике или перемещениях **автоматически появится в системе** iMPact LMS. После чего новичок получит уведомление о назначенном плане адаптации и его наставнике.

Ускорьте выход сотрудников на производительность и помогите им полюбить корпоративную культуру компании.

- Цели испытательного срока
- Обучающие курсы и welcome-book
- Менторы и наставники
- Календарь задач и мероприятий
- Тестирование по итогам ИС



impact-lms.ru

Опросы + обратная связь

Мониторьте уровень удовлетворенности персонала и качество обучения

Оценка компетенций 90-180-360 градусов

Инструмент, который подсказывает: чему и кого необходимо обучить. Помогает находить таланты и лидеров внутри компании

- Загрузка моделей компетенций
- Индивидуальные отчеты с рекомендациями
- Автоматический подбор респондентов
- Полная анонимность анкет
- Кастомизация уведомлений на почте и портале

Полный цикл обучения

Смешанное обучение

Проводите полный цикл мероприятий на одной платформе:

- онлайн занятия и офлайн ивенты;
- асинхронные и синхронные задания;
- учебные группы и индивидуальные программы;
- мобильное обучение;
- микрообучение;
- создавайте артефакты обучения и загружайте книги.

Обязательное и самообучение

Создайте среду, в которой сотрудники **полюбят учиться**:

- заявки на закрытые программы и курсы с компенсацией;
- система рекомендаций от руководителя к подчиненным.

Привлекайте **внутренних экспертов к созданию курсов**:

- конструктор курсов и тестов;
- программа наставничества и развития тренеров.

Тестирование и аттестация

Создайте банк вопросов и генерируйте тесты для проверки знаний. Настройте сценарии автоматического назначения для измерения отсроченного эффекта от обучения.

Продвижение и анонсы

Продвигайте обучение через корпоративную ленту новостей вашего корпоративного портала.

Автоматизация контроля вовлеченности

Интеграция рабочих задач, календаря и развивающих действий поможет сотрудникам соблюдать дедлайны, а HR – уменьшить рутину

Задачи, чаты, проектная работа

Внутренние и внешние курсы

Ускорьте создание курсов с помощью конструктора, используя готовые шаблоны и гибкие настройки. Или загружайте сторонние материалы, созданные провайдером в формате xAPI / SCORM. Анализируйте подробную аналитику.



Кейс НПФ «Будущее»

Находится в ТОП-3 крупнейших негосударственных пенсионных фондов:

8

юр. лиц

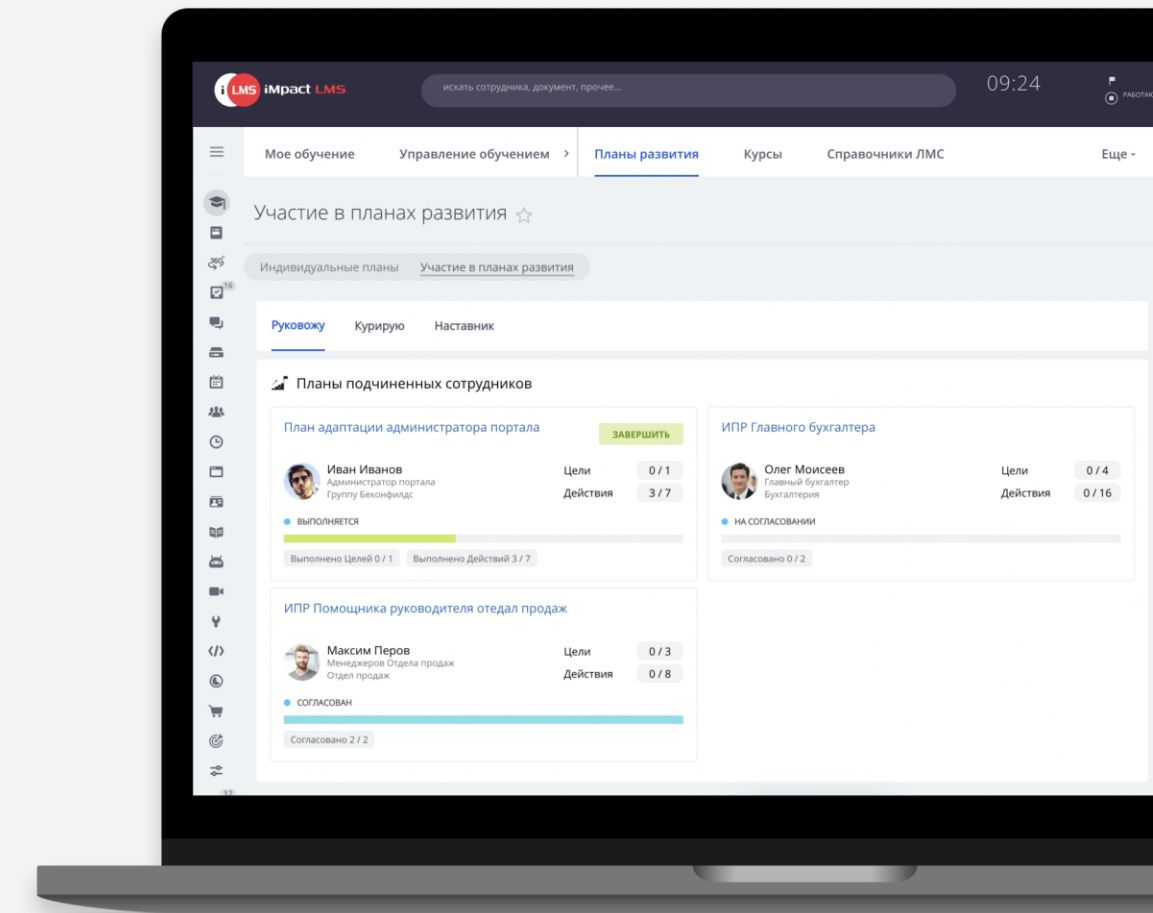
>2800

сотрудников



- ◆ Развивают участников 2-х кадровых резервов на уровне компании и подразделений
- ◆ Руководители рекомендуют создание ИПР для сотрудников

[смотреть интервью с клиентом](#)



Адаптация сотрудников

Индивидуальные треки и шаблоны по должностям для сбалансированного онбординга по модели "6С"

План адаптации маркетолога ☆ ОТМЕНИТЬ

Моя адаптация
Велеев Марк

26.06.2024 - 28.06.2024 ⚠️

Направить сотруднику все необходимые доступы для работы на рабочем месте

Ждет выполнения

Помощники

- Иванов Иван
Администратор портала
Руководитель, Наставник
- Моисеев Олег Вадимович
Главный бухгалтер
Куратор
- Зеленкова Елена Сергеевна
Заведующий обучением
Наставник

Прогресс адаптации

Обучение :	0 / 2	👤
Задача :	0 / 2	👤
Мероприятие :	0 / 1	👤
Встреча :	0 / 1	👤
Знакомство :	1 / 3	👤
Свободное действие :	1 / 5	👤

Просрочено действий **6 / 14** Ожид

НАЧАТЬ **СОЗДАТЬ ВСТРЕЧУ** **ЗАВЕРШИТЬ**

Дорожная карта

Разработать идею по развитию своего направления, подготовить план по его реализации.

14.08.2024 - 31.08.2024
Ждет выполнения
Задача

ОПИСАНИЕ
Оформить идею в проект. Продумать каждый этап реализации проекта: сроки, действия, затраты, цель, результат. Согласовать план с руководителем.

26.06.2024 ▲

Подготовить документы для подписи
26.06.2024 - 28.06.2024

i LMS iMpaсt LMS

Корпоративное обучение

Поддержка всех форматов дистанционного обучения и управление офлайн событиями

Выберите действие

Подтвердить

Отклонить

ВЫБЕРИТЕ ДЕЙСТВИЕ

Инструкция по работе с iMPact LMS для Сотрудника

ДОБАВИТЬ В МОЕ ОБУЧЕНИЕ

Общие данные Группы Модули Тесты Материалы Сертификаты

FAQ

Общие

Название: Инструкция по работе с iMPact LMS для Сотрудника

Категория: **Общие знания**

Раздел: Не указано

Для кого: **Все сотрудники компании**

Уровень: **Начальный**

Показатель обучаемости: **90%** [подробнее](#)

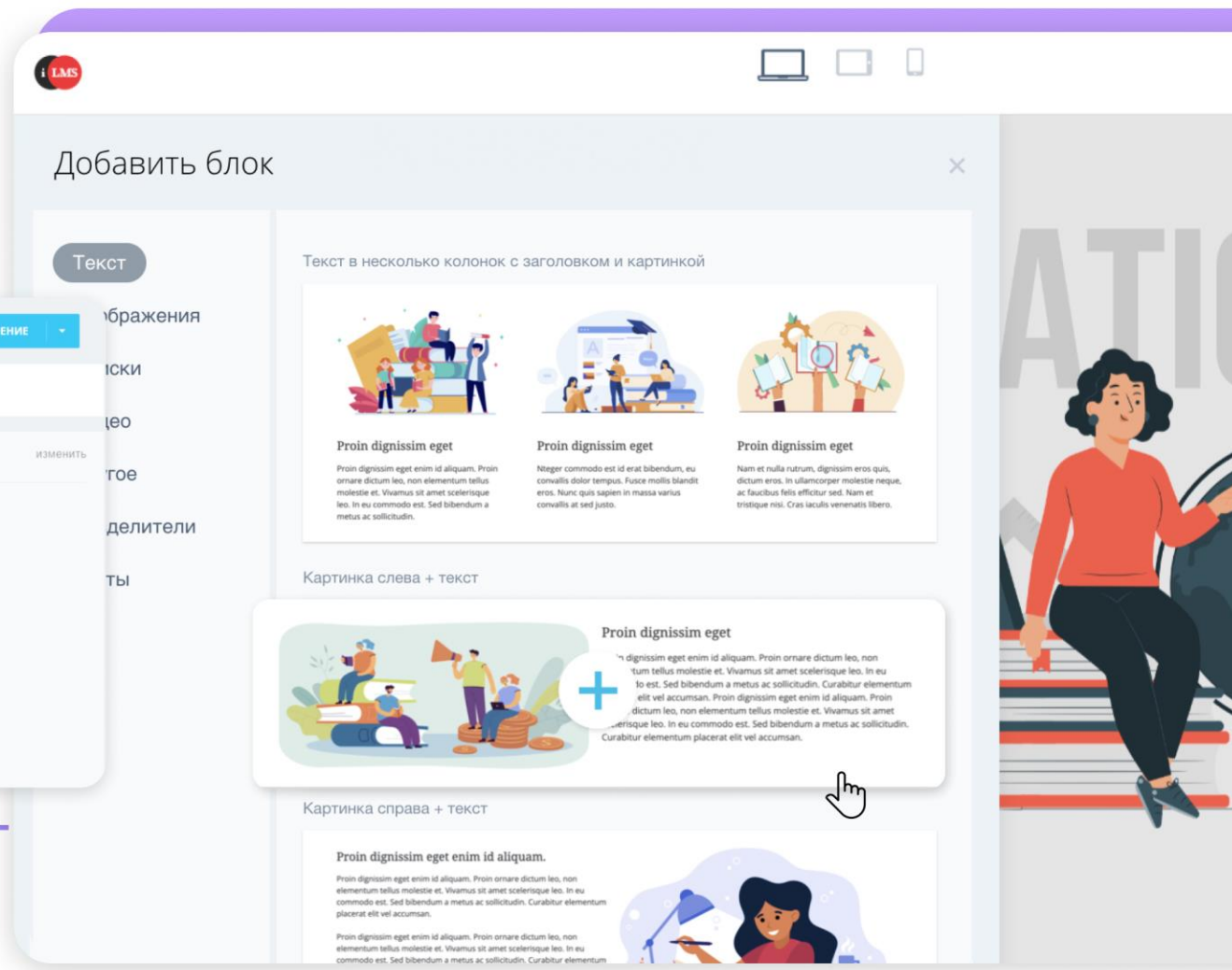
Добавить блок

Текст

Текст в несколько колонок с заголовком и картинкой

Картинка слева + текст

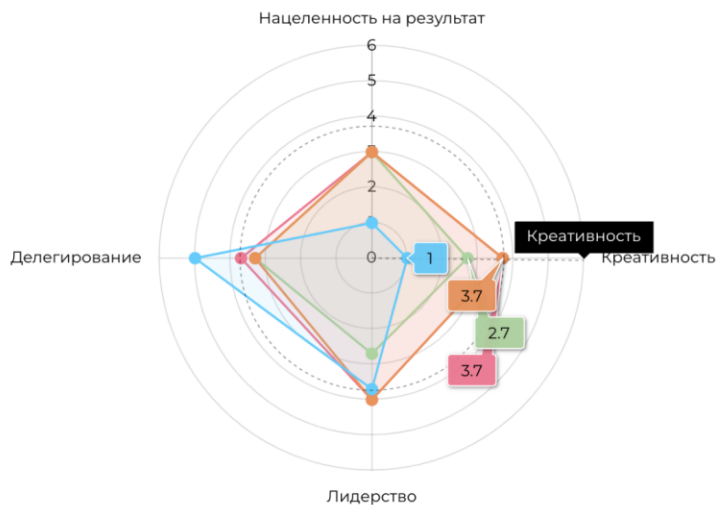
Картинка справа + текст



Оценка 360, 180, 90 градусов

Конструктор оценочных сессий с возможностью тонкой настройки и получением готовых отчетов

ГРУППИРОВАТЬ ПО ПОДРАЗДЕЛЕНИЯМ



Просмотр сессии

Общие данные Оцениваемые Респонденты Анкеты респондентов

Обзор Статистика

СОСТАВ: Все ОЦЕНКА ОТ: Все СОРТИРОВАТЬ: По алфавиту

- Текущая оценка
- Предыдущая оценка
- Целевой показатель
- Минимальный показател

Сотрудники

Администрация

Отдел логистики и закупок

Иван Иванов
Отдел логистики и закупок

Мария Пчелкина
Отдел логистики и закупок

Отдел маркетинга, рекламы и PR

Николай Беговой
Отдел маркетинга, рекламы и PR

Марк Велеев
Отдел маркетинга, рекламы и PR

Отдел продаж

	Общая средняя	Нацеленн результат	Креативн	Лидерсте	Делегирование
Администрация	0.6	0.4	0.7	0.8	0.5
Отдел логистики и закупок	1.9	2.3	2.6	1.5	1.3
Иван Иванов	2.1	3.3	2.7	1.7	0.6
Мария Пчелкина	1.7	1.2	2.4	1.2	2.0
Отдел маркетинга, рекламы и PR	2.6	1.9	2.6	3.1	2.9
Николай Беговой	2.0	1.2	2.3	2.6	2.0
Марк Велеев	3.2	2.5	2.8	3.6	3.8
Отдел продаж	0.0	0.0	0.0	0.0	0.0

Индивидуальные планы развития

Конструктор планов для развития компетенций, улучшения KPI и карьерного продвижения

The screenshot displays the 'Планы развития' (Development Plans) section of the LMS. The main navigation bar includes 'Мое обучение', 'Управление обучением', 'Планы развития', 'Курсы', and 'Справочники ЛМС'. The user is currently viewing 'Участие в планах развития' (Participation in development plans).

Key components of the interface include:





- Individual Plans:** A section for 'Индивидуальные планы' with a sub-tab for 'Участие в планах развития'. It lists roles like 'Руководжу', 'Курирую', and 'Наставник'.
- Plan Details:** A specific plan titled 'План адаптации администратора портала' is shown, with a progress bar and status 'ВЫПОЛНЯЕТСЯ'.
- Goals and Actions:** A table shows goals and actions for participants. For example, Ivan Ivanov has 0/1 goals and 3/7 actions completed.
- Competency Progress:** A callout box for 'Коммуникативность' (Communication) shows progress from 'МИН' (2) to 'НАЧАЛО' (1), with 'ЦЕЛЕВОЕ' (3) and 'ДОСТИГНУТ' (3).
- Meeting Scheduler:** A callout box for '6' shows a meeting titled 'Встреча с руководителем и наставником по итогам развития компетенции "Коммуникативность"'. It includes a date range (20.10.2023 - 20.10.2023), weight (1), and options to create, complete, or cancel the meeting.
- Plan Goals:** A callout box titled 'Цели плана' (Plan Goals) describes the goal: 'Выработать навыки стратегического мышления и командообразования' (Develop strategic thinking and team-building skills). It includes a detailed description and a 'В процессе' (In progress) status.

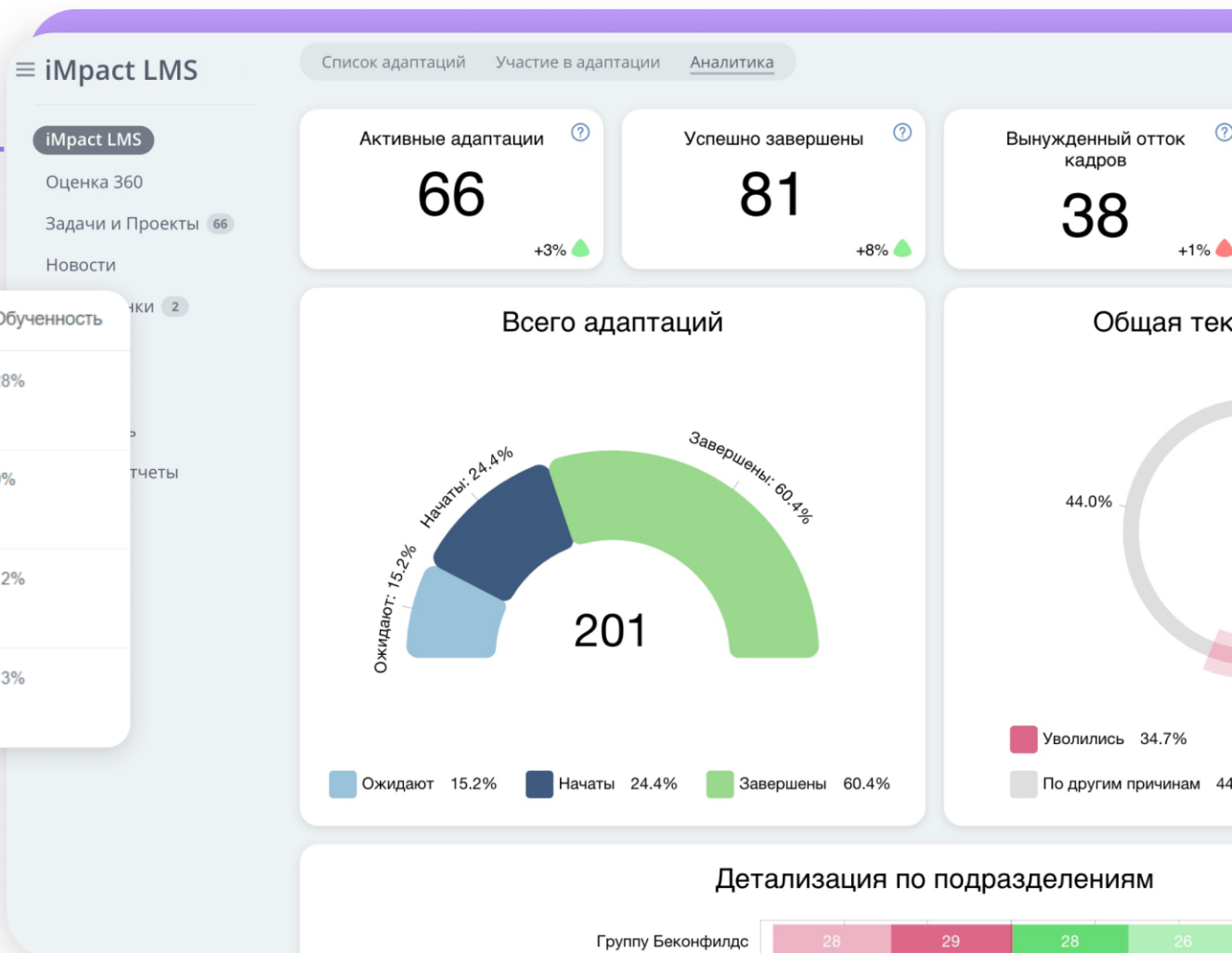
Отчетность и аналитика

Интерактивные дашборды для руководителей и HR-команд с гибкими фильтрами и BI-конструктором

ГРУППИРОВАТЬ ПО ПОДРАЗДЕЛЕНИЯМ



Сотрудник	Подразделение	Должность	Обученность
 Иванов Иван ● Не в сети	Группа Беконфилдс, Администрация	Администратор портала	28%
 Иванов Петр Иванович ● Не в сети	Администрация	Помощник администратора портала	0%
 Савицкая Ольга Ивановна ● Не в сети	Администрация	Главный бухгалтер	12%
 Беговой Николай Сергеевич ● Не в сети	Отдел маркетинга, рекламы и PR	Аналитик по рекламе и PR	13%



Почему компании выбирают iMpacT LMS

Готовая методология

Платформа разработана таким образом, чтобы интуитивно подсказывать, как лучше выстроить процессы развития и контроля

Гибкая автоматизация

Вы можете собирать разные HR-сценарии под задачи компании и категории персонала без привлечения ИТ

Целостный путь сотрудника

Ваши сотрудники смогут полноценно развиваться в одном окне: общение, рабочие проекты, оценка, наставники и обучение



Создайте свою образовательную экосистему внутри iMpacT LMS

[Попробовать бесплатно](#)

[Узнать цену →](#)

Наталья Балоч
Коммерческий директор iMpacT LMS

+7 (925) 193-12-08
natalya@idexgroup.ru
impact-lms.ru

